

## **Szkoła Podstawowa im. J.Pawła II w Łopusznie**

Data: 24.06.2025  
Edytor:



Edytor  
Telefon  
faks  
e-Mail

## Spis treści

<b>Szkoła Podstawowa im. J.Pawła II w Łopusznie</b>	1
Strona tytułowa projektu	2
Spis treści	2
<b>-01 Szatnia personelu</b>	
<b>Sceny świetlne</b>	
<b>Scena świetlna AW</b>	
Podsumowanie	6
<b>-03 Korytarz</b>	
<b>Sceny świetlne</b>	
<b>Scena świetlna AW</b>	
Podsumowanie	7
<b>-04 Klatka schodowa</b>	
<b>Sceny świetlne</b>	
<b>Scena świetlna AW</b>	
Podsumowanie	8
<b>-06 Magazyn i -07 Magazyn opału</b>	
<b>Sceny świetlne</b>	
<b>Scena świetlna AW</b>	
Podsumowanie	9
<b>-08 Kotłownia</b>	
<b>Sceny świetlne</b>	
<b>Scena świetlna AW</b>	
Podsumowanie	10
<b>-09 Korytarz</b>	
<b>Sceny świetlne</b>	
<b>Scena świetlna AW</b>	
Podsumowanie	11
<b>-10 Pom. pomp</b>	
<b>Sceny świetlne</b>	
<b>Scena świetlna AW</b>	
Podsumowanie	12
<b>-11 Pom. socjalne</b>	
<b>Sceny świetlne</b>	
<b>Scena świetlna AW</b>	
Podsumowanie	13
<b>-12 WC</b>	
<b>Sceny świetlne</b>	
<b>Scena świetlna AW</b>	
Podsumowanie	14
<b>-13 Szatnia WF</b>	
<b>Sceny świetlne</b>	
<b>Scena świetlna AW</b>	
Podsumowanie	15
<b>-20 Szatnia</b>	
<b>Sceny świetlne</b>	
<b>Scena świetlna AW</b>	
Podsumowanie	16
<b>-21 Rozdzielnia</b>	
<b>Sceny świetlne</b>	
<b>Scena świetlna AW</b>	
Podsumowanie	17
<b>1 Kuchnia, 2 Korytarz i 6 Zmywalnia</b>	
<b>Sceny świetlne</b>	
<b>Scena świetlna AW</b>	



Edytor  
Telefon  
faks  
e-Mail

## Spis treści

	Podsumowanie	18
<b>2a Korytarz</b>		
<b>Sceny świetlne</b>		
<b>Scena świetlna AW</b>		
Podsumowanie		19
<b>10 Szatnia</b>		
<b>Sceny świetlne</b>		
<b>Scena świetlna AW</b>		
Podsumowanie		20
<b>12 Pom. socjalne</b>		
<b>Sceny świetlne</b>		
<b>Scena świetlna AW</b>		
Podsumowanie		21
<b>28 Szatnia</b>		
<b>Sceny świetlne</b>		
<b>Scena świetlna AW</b>		
Podsumowanie		22
<b>35 Wiatrołap</b>		
<b>Sceny świetlne</b>		
<b>Scena świetlna AW</b>		
Podsumowanie		23
<b>56 Szatnia</b>		
<b>Sceny świetlne</b>		
<b>Scena świetlna AW</b>		
Podsumowanie		24
<b>101 Świetlica</b>		
<b>Sceny świetlne</b>		
<b>Scena świetlna AW</b>		
Podsumowanie		25
<b>102 Biblioteka i 103 Biblioteka</b>		
<b>Sceny świetlne</b>		
<b>Scena świetlna AW</b>		
Podsumowanie		26
<b>109 Pokój nauczycielski</b>		
<b>Sceny świetlne</b>		
<b>Scena świetlna AW</b>		
Podsumowanie		27
<b>124 Hall</b>		
<b>Sceny świetlne</b>		
<b>Scena świetlna AW</b>		
Podsumowanie		28
<b>126 Widownia</b>		
<b>Sceny świetlne</b>		
<b>Scena świetlna AW</b>		
Podsumowanie		29
<b>201 Sala lekcyjna</b>		
<b>Sceny świetlne</b>		
<b>Scena świetlna AW</b>		
Podsumowanie		30
<b>204 Sala lekcyjna</b>		
<b>Sceny świetlne</b>		
<b>Scena świetlna AW</b>		
Podsumowanie		31
<b>-14 Korytarz</b>		



Edytor  
Telefon  
faks  
e-Mail

## Spis treści

Oprawy (plan rozmieszczenia)	32
<b>Sceny świetlne</b>	
<b>Scena świetlna AW</b>	
Podsumowanie	33
<b>-31 Korytarz</b>	
<b>Sceny świetlne</b>	
<b>Scena świetlna AW</b>	
Podsumowanie	34
<b>9 Stołówka</b>	
<b>Sceny świetlne</b>	
<b>Scena świetlna AW</b>	
Podsumowanie	35
<b>14 Hall, 15 Klatka schodowa, 18 Klatka schodowa</b>	
<b>Sceny świetlne</b>	
<b>Scena świetlna AW</b>	
Podsumowanie	36
<b>16 Wiatrołap</b>	
<b>Sceny świetlne</b>	
<b>Scena świetlna AW</b>	
Podsumowanie	37
<b>29 Korytarz</b>	
Oprawy (plan rozmieszczenia)	38
<b>Sceny świetlne</b>	
<b>Scena świetlna AW</b>	
Podsumowanie	39
<b>36 Komunikacja</b>	
<b>Sceny świetlne</b>	
<b>Scena świetlna AW</b>	
Podsumowanie	40
<b>37 Korytarz</b>	
Oprawy (plan rozmieszczenia)	41
<b>Sceny świetlne</b>	
<b>Scena świetlna AW</b>	
Podsumowanie	42
<b>39 Hala sportowa</b>	
<b>Sceny świetlne</b>	
<b>Scena świetlna AW</b>	
Podsumowanie	43
<b>104 Korytarz, 107 Korytarz oraz 108 Klatka schodowa</b>	
<b>Sceny świetlne</b>	
<b>Scena świetlna AW</b>	
Podsumowanie	44
<b>118 Korytarz</b>	
Oprawy (plan rozmieszczenia)	45
<b>Sceny świetlne</b>	
<b>Scena świetlna AW</b>	
Podsumowanie	46
<b>206 Korytarz oraz 207 Klatka schodowa</b>	
<b>Sceny świetlne</b>	
<b>Scena świetlna AW</b>	
Podsumowanie	47
<b>214 Sala lekcyjna</b>	
<b>Sceny świetlne</b>	
<b>Scena świetlna AW</b>	



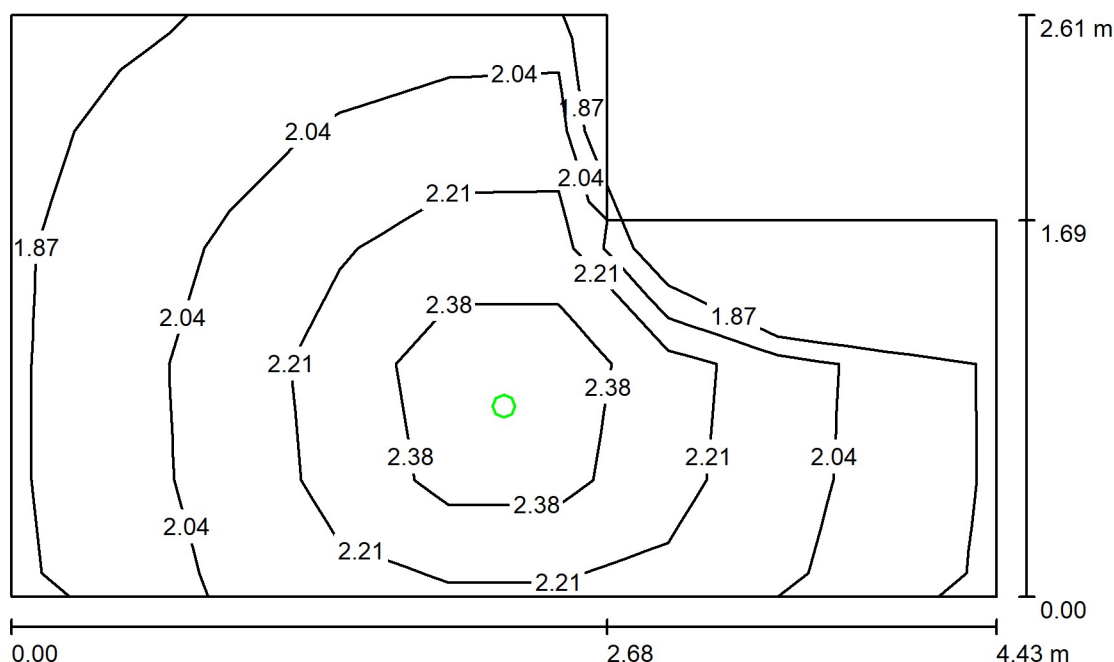
Edytor  
Telefon  
faks  
e-Mail

## Spis treści

	Podsumowanie	48
<b>221 Korytarz</b>		
	Oprawy (plan rozmieszczenia)	49
<b>Sceny świetlne</b>		
	<b>Scena świetlna AW</b>	
	Podsumowanie	50

Edytor  
Telefon  
faks  
e-Mail

### -01 Szatnia personelu / Scena świetlna AW / Podsumowanie



Wysokość pomieszczenia: 2.850 m, Wysokość montażu: 2.850 m,  
Współczynnik konserwacji: 0.90

Wartości Lux, Skala 1:34

Powierzchnia	$\rho$ [%]	$E_m$ [lx]	$E_{min}$ [lx]	$E_{max}$ [lx]	$E_{min} / E_m$
Płaszczyzna pracy	/	2.12	1.84	2.70	0.870
Podłoga	20	2.12	1.78	2.72	0.842
Sufit	70	0.15	0.00	71	0.002
Ściany (6)	50	3.47	0.01	58	/

#### Płaszczyzna pracy:

Wysokość: 0.000 m  
Siatka: 5 x 9 Punkty  
Margines: 0.000 m

Scena oświetlenia awaryjnego (EN 1838):

Zostanie obliczone tylko światło bezpośrednie.

Współdziałanie odbitego światła nie jest uwzględnione.

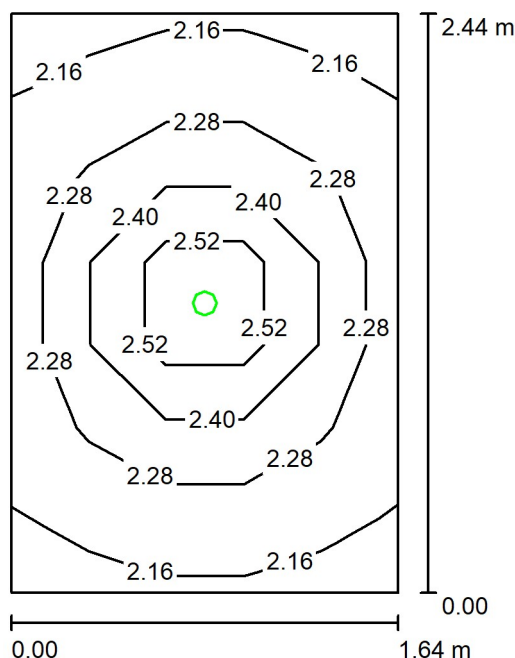
#### Wykaz opraw

Nr.	Ilość	Etykieta (Czynnik korekcyjny)	$\Phi$ (Oprawa) [lm]	$\Phi$ (Lampy) [lm]	P [W]
1	1	RP Technik ILDK423SC Rund / Antipanic (1.000)	179	179	2.8
W sumie:			179	179	2.8

Specyfikacja mocy przyłączeniowej:  $0.28 \text{ W/m}^2 = 13.29 \text{ W/m}^2/100 \text{ lx}$  (Powierzchnia podstawowa:  $9.95 \text{ m}^2$ )

Edytor  
Telefon  
faks  
e-Mail

### -03 Korytarz / Scena świetlna AW / Podsumowanie



Wysokość pomieszczenia: 2.850 m, Wysokość montażu: 2.850 m,  
Współczynnik konserwacji: 0.90

Wartości Lux, Skala 1:32

Powierzchnia	$\rho$ [%]	$E_m$ [lx]	$E_{min}$ [lx]	$E_{max}$ [lx]	$E_{min} / E_m$
Płaszczyzna pracy	/	2.30	2.15	2.73	0.933
Podłoga	20	2.30	2.08	2.73	0.902
Sufit	70	0.37	0.00	57	0.005
Ściany (4)	50	6.50	0.03	68	/

#### Płaszczyzna pracy:

Wysokość: 0.000 m  
Siatka: 5 x 7 Punkty  
Margines: 0.000 m

Scena oświetlenia awaryjnego (EN 1838):

Zostanie obliczone tylko światło bezpośrednie.

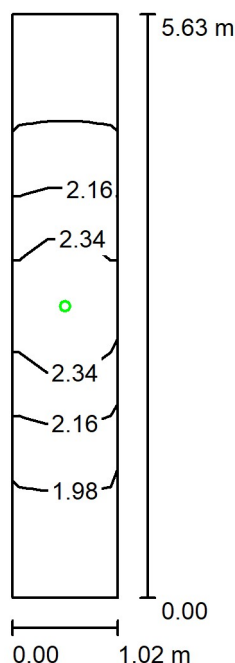
Współdziałanie odbitego światła nie jest uwzględnione.

#### Wykaz opraw

Nr.	Ilość	Etykieta (Czynnik korekcyjny)	$\Phi$ (Oprawa) [lm]	$\Phi$ (Lampy) [lm]	P [W]
1	1	RP Technik ILDK423SC Rund / Antipanic (1.000)	179	179	2.8
W sumie:			179	179	2.8

Specyfikacja mocy przyłączeniowej:  $0.70 \text{ W/m}^2 = 30.42 \text{ W/m}^2/100 \text{ lx}$  (Powierzchnia podstawowa:  $4.00 \text{ m}^2$ )

Edytor  
Telefon  
faks  
e-Mail

**-04 Klatka schodowa / Scena świetlna AW / Podsumowanie**

Wysokość pomieszczenia: 2.850 m, Wysokość montażu: 2.850 m,  
Współczynnik konserwacji: 0.90

Wartości Lux, Skala 1:73

Powierzchnia	$\rho$ [%]	$E_m$ [lx]	$E_{min}$ [lx]	$E_{max}$ [lx]	$E_{min} / E_m$
Płaszczyzna pracy	/	2.11	1.84	2.73	0.873
Podłoga	20	2.11	1.77	2.73	0.839
Sufit	70	0.17	0.00	46	0.000
Ściany (4)	50	3.92	0.00	175	/

**Płaszczyzna pracy:**

Wysokość: 0.000 m  
Siatka: 3 x 9 Punkty  
Margines: 0.000 m

Scena oświetlenia awaryjnego (EN 1838):

Zostanie obliczone tylko światło bezpośrednie.

Współdziałanie odbitego światła nie jest uwzględnione.

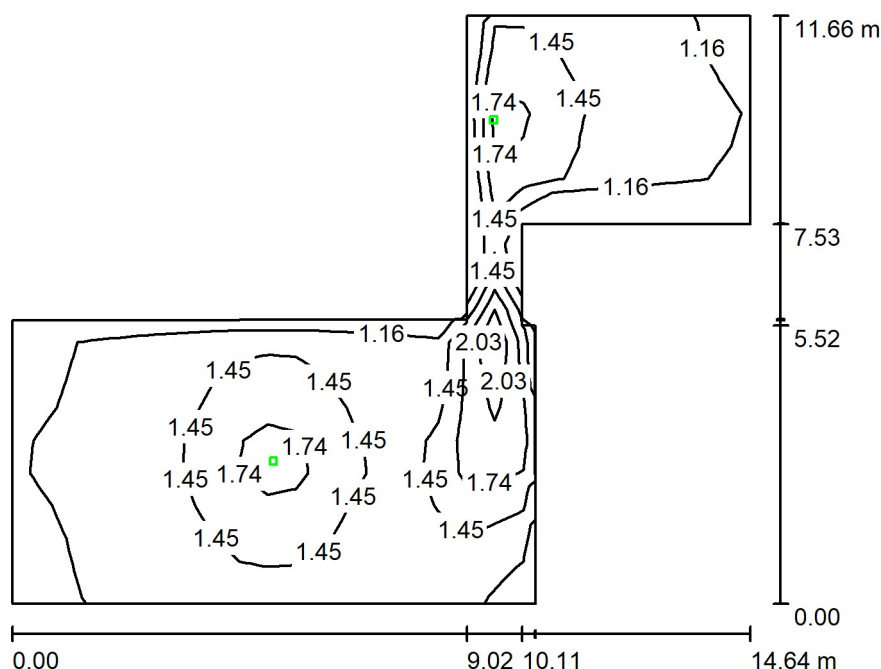
**Wykaz opraw**

Nr.	Ilość	Etykieta (Czynnik korekcyjny)	$\Phi$ (Oprawa) [lm]	$\Phi$ (Lampy) [lm]	P [W]
1	1	RP Technik ILDK423SC Rund / Antipanic (1.000)	179	179	2.8
W sumie:			179	179	2.8

Specyfikacja mocy przyłączeniowej:  $0.49 \text{ W/m}^2 = 23.22 \text{ W/m}^2 / 100 \text{ lx}$  (Powierzchnia podstawowa:  $5.72 \text{ m}^2$ )



**-06 Magazyn i -07 Magazyn opału / Scena świetlna AW / Podsumowanie**



Wysokość pomieszczenia: 3.250 m, Wysokość montażu: 3.250 m,  
Współczynnik konserwacji: 0.90

Wartości Lux, Skala 1:150

Powierzchnia	$\rho$ [%]	$E_m$ [lx]	$E_{min}$ [lx]	$E_{max}$ [lx]	$E_{min} / E_m$
Płaszczyzna pracy	/	1.42	0.95	2.39	0.668
Podłoga	20	1.41	0.88	2.43	0.621
Sufit	70	0.00	0.00	0.00	0.000
Ściany (10)	50	1.82	0.00	234	/

**Płaszczyzna pracy:**

Wysokość: 0.000 m  
Siatka: 26 x 18 Punkty  
Margines: 0.000 m

Scena oświetlenia awaryjnego (EN 1838):  
Zostanie obliczone tylko światło bezpośrednie.  
Współdziałanie odbitego światła nie jest uwzględnione.

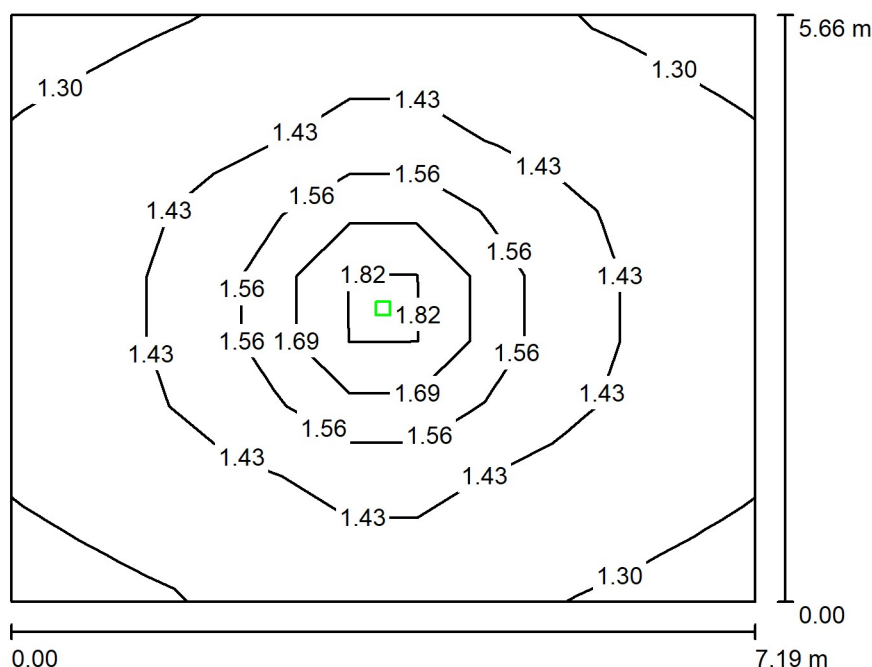
## Wykaz oprav

Nr.	Ilość	Etykieta (Czynnik korekcyjny)	Φ (Oprawa) [lm]	Φ (Lampy) [lm]	P [W]
1	2	RP Technik ILDR023SC-IP65 (1.000)	240	240	3.7
			W sumie: 480	W sumie: 480	7.4

Specyfikacja mocy przyłączeniowej:  $0.09 \text{ W/m}^2 = 6.25 \text{ W/m}^2/100 \text{ lx}$  (Powierzchnia podstawowa:  $83.63 \text{ m}^2$ )

Edytor  
Telefon  
faks  
e-Mail

## -08 Kotłownia / Scena świetlna AW / Podsumowanie



Wysokość pomieszczenia: 3.250 m, Wysokość montażu: 3.250 m,  
Współczynnik konserwacji: 0.90

Wartości Lux, Skala 1:73

Powierzchnia	$\rho$ [%]	$E_m$ [lx]	$E_{min}$ [lx]	$E_{max}$ [lx]	$E_{min} / E_m$
Płaszczyzna pracy	/	1.43	1.27	1.91	0.886
Podłoga	20	1.43	1.21	1.91	0.851
Sufit	70	0.00	0.00	0.00	0.000
Ściany (4)	50	1.89	0.00	8.08	/

### Płaszczyzna pracy:

Wysokość: 0.000 m  
Siatka: 11 x 9 Punkty  
Margines: 0.000 m

Scena oświetlenia awaryjnego (EN 1838):

Zostanie obliczone tylko światło bezpośrednie.

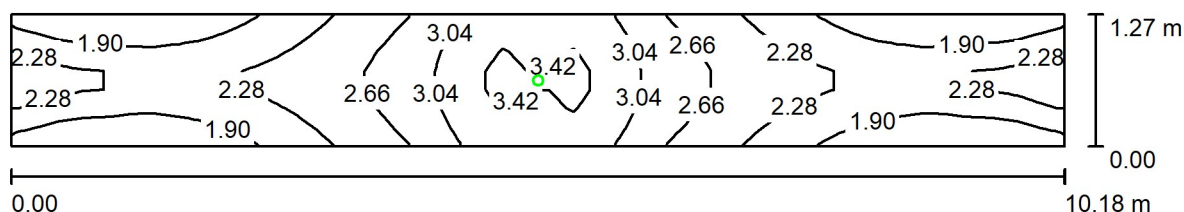
Współdziałanie odbitego światła nie jest uwzględnione.

### Wykaz opraw

Nr.	Ilość	Etykieta (Czynnik korekcyjny)	$\Phi$ (Oprawa) [lm]	$\Phi$ (Lampy) [lm]	P [W]
1	1	RP Technik ILDR023SC-IP65 (1.000)	240	240	3.7
W sumie:			240	240	3.7

Specyfikacja mocy przyłączeniowej:  $0.09 \text{ W/m}^2 = 6.37 \text{ W/m}^2/100 \text{ lx}$  (Powierzchnia podstawowa:  $40.66 \text{ m}^2$ )

Edytor  
Telefon  
faks  
e-Mail

**-09 Korytarz / Scena świetlna AW / Podsumowanie**

Wysokość pomieszczenia: 3.250 m, Wysokość montażu: 3.250 m,  
Współczynnik konserwacji: 0.90

Wartości Lux, Skala 1:73

Powierzchnia	$\rho$ [%]	$E_m$ [lx]	$E_{min}$ [lx]	$E_{max}$ [lx]	$E_{min} / E_m$
Płaszczyzna pracy	/	2.42	1.60	3.48	0.658
Podłoga	20	2.42	1.49	3.50	0.614
Sufit	70	0.06	0.00	14	0.000
Ściany (4)	50	1.73	0.00	22	/

**Płaszczyzna pracy:**

Wysokość: 0.000 m  
Siatka: 45 x 7 Punkty  
Margines: 0.000 m

**Scena oświetlenia awaryjnego (EN 1838):**

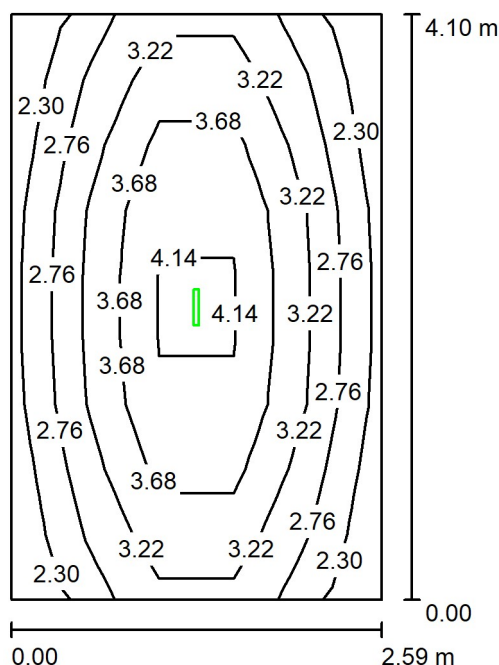
Zostanie obliczone tylko światło bezpośrednie.  
Współdziałanie odbitego światła nie jest uwzględnione.

**Wykaz opraw**

Nr.	Ilość	Etykieta (Czynnik korekcyjny)	$\Phi$ (Oprawa) [lm]	$\Phi$ (Lampy) [lm]	P [W]
1	1	RP Technik ILDK423SC Flur / Corridor (1.000)	179	179	2.8
W sumie:			179	179	2.8

Specyfikacja mocy przyłączeniowej:  $0.22 \text{ W/m}^2 = 8.95 \text{ W/m}^2/100 \text{ lx}$  (Powierzchnia podstawowa:  $12.90 \text{ m}^2$ )

Edytor  
Telefon  
faks  
e-Mail

**-10 Pom. pomp / Scena świetlna AW / Podsumowanie**

Wysokość pomieszczenia: 3.250 m, Wysokość montażu: 3.250 m,  
Współczynnik konserwacji: 0.90

Wartości Lux, Skala 1:53

Powierzchnia	$\rho$ [%]	$E_m$ [lx]	$E_{min}$ [lx]	$E_{max}$ [lx]	$E_{min} / E_m$
Płaszczyzna pracy	/	3.24	2.26	4.53	0.696
Podłoga	20	3.22	1.81	4.60	0.562
Sufit	70	0.01	0.00	0.04	0.000
Ściany (4)	50	2.73	0.13	21	/

**Płaszczyzna pracy:**

Wysokość: 0.000 m  
Siatka: 5 x 9 Punkty  
Margines: 0.000 m

**Scena oświetlenia awaryjnego (EN 1838):**

Zostanie obliczone tylko światło bezpośrednie.

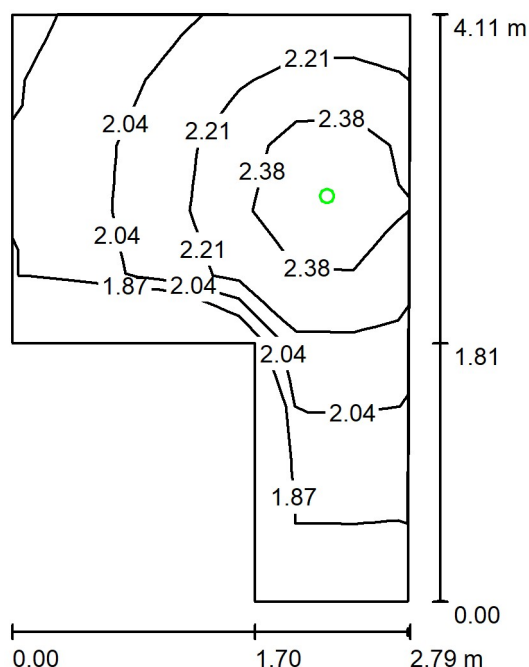
Współdziałanie odbitego światła nie jest uwzględnione.

**Wykaz opraw**

Nr.	Ilość	Etykieta (Czynnik korekcyjny)	$\Phi$ (Oprawa) [lm]	$\Phi$ (Lampy) [lm]	P [W]
1	1	RP Technik KMB013SC (1.000)	170	170	4.0
W sumie:			170	170	4.0

Specyfikacja mocy przyłączeniowej:  $0.38 \text{ W/m}^2 = 11.60 \text{ W/m}^2 / 100 \text{ lx}$  (Powierzchnia podstawowa:  $10.63 \text{ m}^2$ )

Edytor  
Telefon  
faks  
e-Mail

**-11 Pom. socjalne / Scena świetlna AW / Podsumowanie**

Wysokość pomieszczenia: 2.850 m, Wysokość montażu: 2.850 m,  
Współczynnik konserwacji: 0.90

Wartości Lux, Skala 1:53

Powierzchnia	$\rho$ [%]	$E_m$ [lx]	$E_{min}$ [lx]	$E_{max}$ [lx]	$E_{min} / E_m$
Płaszczyzna pracy	/	2.11	1.81	2.69	0.858
Podłoga	20	2.12	1.77	2.73	0.834
Sufit	70	0.14	0.00	75	0.000
Ściany (6)	50	3.64	0.00	133	/

**Płaszczyzna pracy:**

Wysokość: 0.000 m  
Siatka: 7 x 9 Punkty  
Margines: 0.000 m

**Scena oświetlenia awaryjnego (EN 1838):**

Zostanie obliczone tylko światło bezpośrednie.

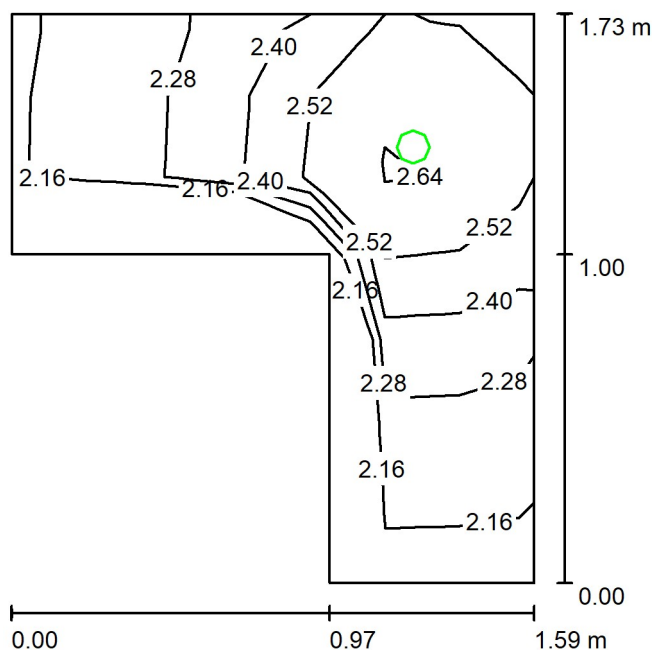
Współdziałanie odbitego światła nie jest uwzględnione.

**Wykaz opraw**

Nr.	Ilość	Etykieta (Czynnik korekcyjny)	$\Phi$ (Oprawa) [lm]	$\Phi$ (Lampy) [lm]	P [W]
1	1	RP Technik ILDK423SC Rund / Antipanic (1.000)	179	179	2.8
W sumie:			179	179	2.8

Specyfikacja mocy przyłączeniowej:  $0.34 \text{ W/m}^2 = 15.88 \text{ W/m}^2 / 100 \text{ lx}$  (Powierzchnia podstawowa:  $8.34 \text{ m}^2$ )

Edytor  
Telefon  
faks  
e-Mail

**-12 WC / Scena świetlna AW / Podsumowanie**

Wysokość pomieszczenia: 2.850 m, Wysokość montażu: 2.850 m,  
Współczynnik konserwacji: 0.90

Wartości Lux, Skala 1:23

Powierzchnia	$\rho$ [%]	$E_m$ [lx]	$E_{min}$ [lx]	$E_{max}$ [lx]	$E_{min} / E_m$
Płaszczyzna pracy	/	2.36	2.15	2.74	0.908
Podłoga	20	2.36	2.10	2.74	0.889
Sufit	70	0.63	0.00	59	0.000
Ściany (6)	50	8.24	0.02	246	/

**Płaszczyzna pracy:**

Wysokość: 0.000 m

Siatka: 7 x 7 Punkty

Margines: 0.000 m

Scena oświetlenia awaryjnego (EN 1838):

Zostanie obliczone tylko światło bezpośrednie.

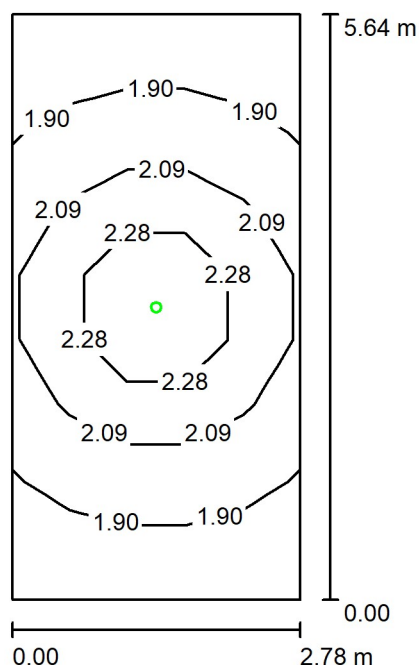
Współdziałanie odbitego światła nie jest uwzględnione.

**Wykaz opraw**

Nr.	Ilość	Etykieta (Czynnik korekcyjny)	$\Phi$ (Oprawa) [lm]	$\Phi$ (Lampy) [lm]	P [W]
1	1	RP Technik ILDK423SC Rund / Antipanic (1.000)	179	179	2.8
W sumie:			179	179	2.8

Specyfikacja mocy przyłączeniowej:  $1.57 \text{ W/m}^2 = 66.54 \text{ W/m}^2 / 100 \text{ lx}$  (Powierzchnia podstawowa:  $1.78 \text{ m}^2$ )

Edytor  
Telefon  
faks  
e-Mail

**-13 Szatnia WF / Scena świetlna AW / Podsumowanie**

Wysokość pomieszczenia: 2.850 m, Wysokość montażu: 2.850 m,  
Współczynnik konserwacji: 0.90

Wartości Lux, Skala 1:73

Powierzchnia	$\rho$ [%]	$E_m$ [lx]	$E_{min}$ [lx]	$E_{max}$ [lx]	$E_{min} / E_m$
Płaszczyzna pracy	/	2.04	1.80	2.72	0.880
Podłoga	20	2.04	1.71	2.72	0.841
Sufit	70	0.06	0.00	25	0.003
Ściany (4)	50	2.67	0.01	23	/

**Płaszczyzna pracy:**

Wysokość: 0.000 m  
Siatka: 5 x 9 Punkty  
Margines: 0.000 m

Scena oświetlenia awaryjnego (EN 1838):

Zostanie obliczone tylko światło bezpośrednie.

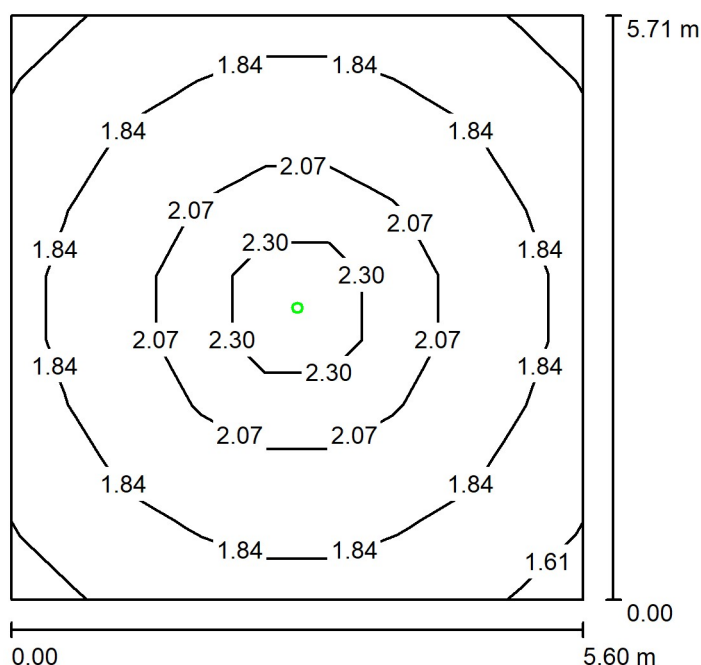
Współdziałanie odbitego światła nie jest uwzględnione.

**Wykaz opraw**

Nr.	Ilość	Etykieta (Czynnik korekcyjny)	$\Phi$ (Oprawa) [lm]	$\Phi$ (Lampy) [lm]	P [W]
1	1	RP Technik ILDK423SC Rund / Antipanic (1.000)	179	179	2.8
W sumie:			179	179	2.8

Specyfikacja mocy przyłączeniowej:  $0.18 \text{ W/m}^2 = 8.74 \text{ W/m}^2/100 \text{ lx}$  (Powierzchnia podstawowa:  $15.71 \text{ m}^2$ )

Edytor  
Telefon  
faks  
e-Mail

**-20 Szatnia / Scena świetlna AW / Podsumowanie**

Wysokość pomieszczenia: 2.850 m, Wysokość montażu: 2.850 m,  
Współczynnik konserwacji: 0.90

Wartości Lux, Skala 1:74

Powierzchnia	$\rho$ [%]	$E_m$ [lx]	$E_{min}$ [lx]	$E_{max}$ [lx]	$E_{min} / E_m$
Płaszczyzna pracy	/	1.92	1.60	2.72	0.833
Podłoga	20	1.92	1.46	2.72	0.763
Sufit	70	0.03	0.00	25	0.003
Ściany (4)	50	1.54	0.01	5.82	/

**Płaszczyzna pracy:**

Wysokość: 0.000 m  
Siatka: 9 x 9 Punkty  
Margines: 0.000 m

**Scena oświetlenia awaryjnego (EN 1838):**

Zostanie obliczone tylko światło bezpośrednie.

Współdziałanie odbitego światła nie jest uwzględnione.

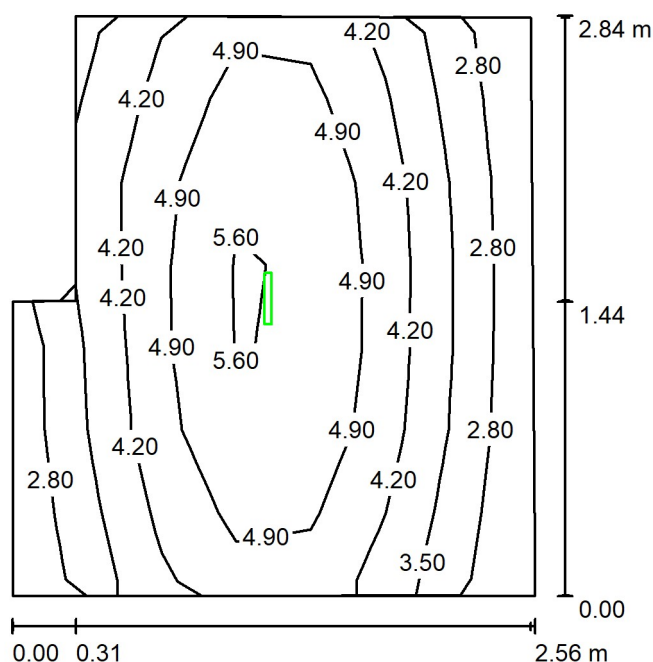
**Wykaz opraw**

Nr.	Ilość	Etykieta (Czynnik korekcyjny)	$\Phi$ (Oprawa) [lm]	$\Phi$ (Lampy) [lm]	P [W]
1	1	RP Technik ILDK423SC Rund / Antipanic (1.000)	179	179	2.8
W sumie:			179	179	2.8

Specyfikacja mocy przyłączeniowej:  $0.09 \text{ W/m}^2 = 4.56 \text{ W/m}^2 / 100 \text{ lx}$  (Powierzchnia podstawowa:  $31.97 \text{ m}^2$ )



Edytor  
Telefon  
faks  
e-Mail

**-21 Rozdzielnia / Scena świetlna AW / Podsumowanie**

Wysokość pomieszczenia: 2.850 m, Wysokość montażu: 2.850 m,  
Współczynnik konserwacji: 0.90

Wartości Lux, Skala 1:37

Powierzchnia	$\rho$ [%]	$E_m$ [lx]	$E_{min}$ [lx]	$E_{max}$ [lx]	$E_{min} / E_m$
Płaszczyzna pracy	/	4.20	2.47	5.99	0.589
Podłoga	20	4.22	1.70	6.00	0.403
Sufit	70	0.02	0.00	0.04	0.000
Ściany (6)	50	4.06	0.01	46	/

**Płaszczyzna pracy:**

Wysokość: 0.000 m  
Siatka: 7 x 7 Punkty  
Margines: 0.000 m

**Scena oświetlenia awaryjnego (EN 1838):**

Zostanie obliczone tylko światło bezpośrednie.  
Współdziałanie odbitego światła nie jest uwzględnione.

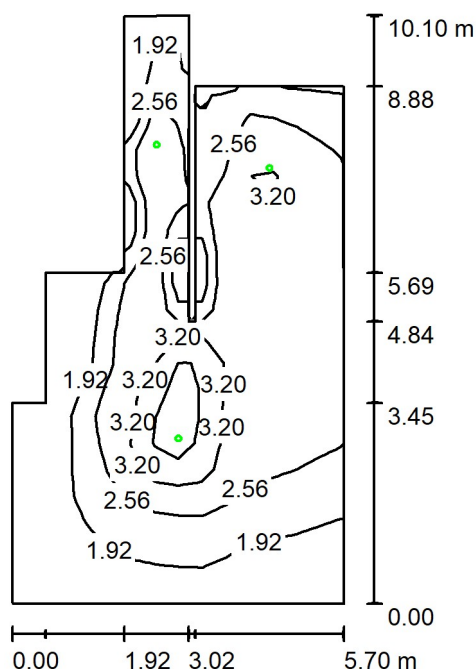
**Wykaz opraw**

Nr.	Ilość	Etykieta (Czynnik korekcyjny)	$\Phi$ (Oprawa) [lm]	$\Phi$ (Lampy) [lm]	P [W]
1	1	RP Technik KMB013SC (1.000)	170	170	4.0
W sumie:			170	170	4.0

Specyfikacja mocy przyłączeniowej:  $0.59 \text{ W/m}^2 = 14.07 \text{ W/m}^2 / 100 \text{ lx}$  (Powierzchnia podstawowa:  $6.77 \text{ m}^2$ )

Edytor  
Telefon  
faks  
e-Mail

## 1 Kuchnia, 2 Korytarz i 6 Zmywalnia / Scena świetlna AW / Podsumowanie



Wysokość pomieszczenia: 3.120 m, Wysokość montażu: 3.120 m,  
Współczynnik konserwacji: 0.90

Wartości Lux, Skala 1:130

Powierzchnia	$\rho$ [%]	$E_m$ [lx]	$E_{min}$ [lx]	$E_{max}$ [lx]	$E_{min} / E_m$
Płaszczyzna pracy	/	2.55	1.35	4.56	0.531
Podłoga	20	2.54	1.31	4.58	0.515
Sufit	70	0.10	0.00	72	0.000
Ściany (12)	50	2.99	0.01	144	/

### Płaszczyzna pracy:

Wysokość: 0.000 m  
Siatka: 22 x 14 Punkty  
Margines: 0.000 m

Scena oświetlenia awaryjnego (EN 1838):  
Zostanie obliczone tylko światło bezpośrednie.  
Współdziałanie odbitego światła nie jest uwzględnione.

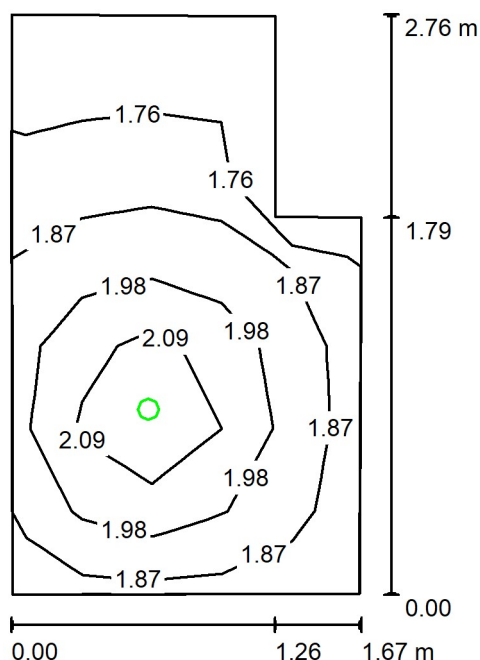
### Wykaz opraw

Nr.	Ilość	Etykieta (Czynnik korekcyjny)	$\Phi$ (Oprawa) [lm]	$\Phi$ (Lampy) [lm]	P [W]
1	3	RP Technik ILDK423SC Rund / Antipanic (1.000)	179	179	2.8
W sumie:			538	537	8.4

Specyfikacja mocy przyłączeniowej:  $0.19 \text{ W/m}^2 = 7.48 \text{ W/m}^2/100 \text{ lx}$  (Powierzchnia podstawowa:  $43.99 \text{ m}^2$ )

Edytor  
Telefon  
faks  
e-Mail

## 2a Korytarz / Scena świetlna AW / Podsumowanie



Wysokość pomieszczenia: 3.120 m, Wysokość montażu: 3.120 m,  
Współczynnik konserwacji: 0.90

Wartości Lux, Skala 1:36

Powierzchnia	$\rho$ [%]	$E_m$ [lx]	$E_{min}$ [lx]	$E_{max}$ [lx]	$E_{min} / E_m$
Płaszczyzna pracy	/	1.90	1.67	2.22	0.880
Podłoga	20	1.91	1.64	2.28	0.858
Sufit	70	0.25	0.00	40	0.000
Ściany (6)	50	5.55	0.01	109	/

### Płaszczyzna pracy:

Wysokość: 0.000 m  
Siatka: 5 x 7 Punkty  
Margines: 0.000 m

Scena oświetlenia awaryjnego (EN 1838):

Zostanie obliczone tylko światło bezpośrednie.

Współdziałanie odbitego światła nie jest uwzględnione.

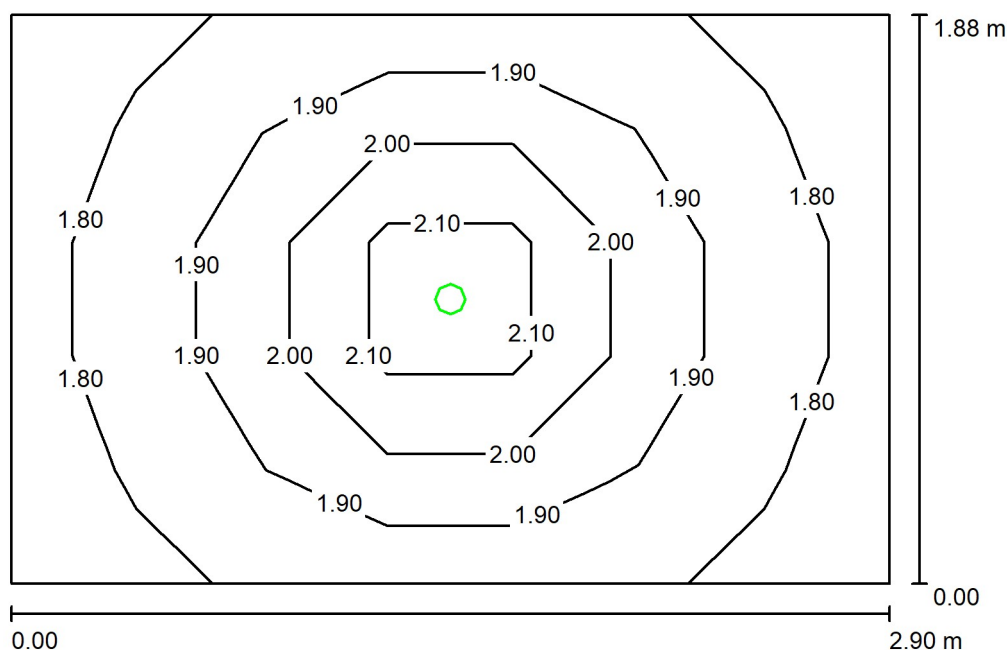
### Wykaz opraw

Nr.	Ilość	Etykieta (Czynnik korekcyjny)	$\Phi$ (Oprawa) [lm]	$\Phi$ (Lampy) [lm]	P [W]
1	1	RP Technik ILDK423SC Rund / Antipanic (1.000)	179	179	2.8
W sumie:			179	179	2.8

Specyfikacja mocy przyłączeniowej:  $0.67 \text{ W/m}^2 = 35.26 \text{ W/m}^2/100 \text{ lx}$  (Powierzchnia podstawowa:  $4.17 \text{ m}^2$ )

Edytor  
Telefon  
faks  
e-Mail

## 10 Szatnia / Scena świetlna AW / Podsumowanie



Wysokość pomieszczenia: 3.120 m, Wysokość montażu: 3.120 m,  
Współczynnik konserwacji: 0.90

Wartości Lux, Skala 1:25

Powierzchnia	$\rho$ [%]	$E_m$ [lx]	$E_{min}$ [lx]	$E_{max}$ [lx]	$E_{min} / E_m$
Płaszczyzna pracy	/	1.90	1.76	2.27	0.927
Podłoga	20	1.90	1.70	2.27	0.894
Sufit	70	0.26	0.00	43	0.005
Ściany (4)	50	5.04	0.02	49	/

**Płaszczyzna pracy:**

Wysokość: 0.000 m

Siatka: 7 x 5 Punkty

Margines: 0.000 m

Scena oświetlenia awaryjnego (EN 1838):

Zostanie obliczone tylko światło bezpośrednie.

Współdziałanie odbitego światła nie jest uwzględnione.

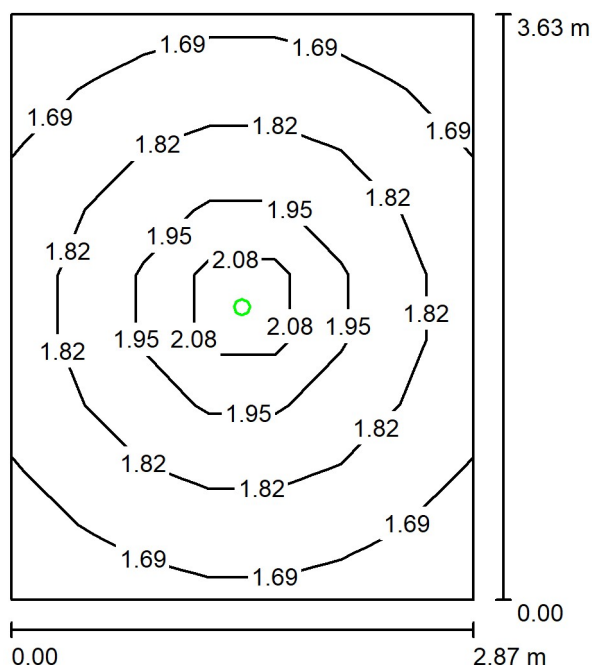
**Wykaz opraw**

Nr.	Ilość	Etykieta (Czynnik korekcyjny)	$\Phi$ (Oprawa) [lm]	$\Phi$ (Lampy) [lm]	P [W]
1	1	RP Technik ILDK423SC Rund / Antipanic (1.000)	179	179	2.8
W sumie:			179	179	2.8

Specyfikacja mocy przyłączeniowej:  $0.51 \text{ W/m}^2 = 27.10 \text{ W/m}^2 / 100 \text{ lx}$  (Powierzchnia podstawowa:  $5.44 \text{ m}^2$ )

Edytor  
Telefon  
faks  
e-Mail

## 12 Pom. socjalne / Scena świetlna AW / Podsumowanie



Wysokość pomieszczenia: 3.120 m, Wysokość montażu: 3.120 m,  
Współczynnik konserwacji: 0.90

Wartości Lux, Skala 1:47

Powierzchnia	$\rho$ [%]	$E_m$ [lx]	$E_{min}$ [lx]	$E_{max}$ [lx]	$E_{min} / E_m$
Płaszczyzna pracy	/	1.81	1.62	2.27	0.895
Podłoga	20	1.81	1.58	2.27	0.875
Sufit	70	0.15	0.00	80	0.003
Ściany (4)	50	3.49	0.02	22	/

### Płaszczyzna pracy:

Wysokość: 0.000 m  
Siatka: 7 x 9 Punkty  
Margines: 0.000 m

Scena oświetlenia awaryjnego (EN 1838):

Zostanie obliczone tylko światło bezpośrednie.

Współdziałanie odbitego światła nie jest uwzględnione.

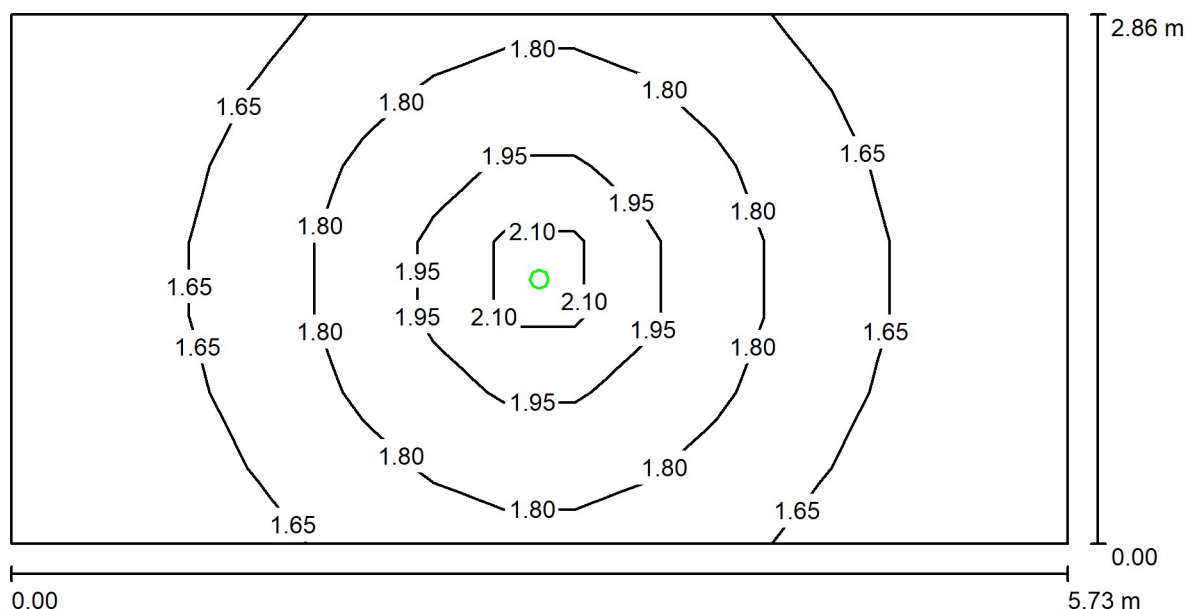
### Wykaz opraw

Nr.	Ilość	Etykieta (Czynnik korekcyjny)	$\Phi$ (Oprawa) [lm]	$\Phi$ (Lampy) [lm]	P [W]
1	1	RP Technik ILDK423SC Rund / Antipanic (1.000)	179	179	2.8
W sumie:			179	179	2.8

Specyfikacja mocy przyłączeniowej:  $0.27 \text{ W/m}^2 = 14.84 \text{ W/m}^2 / 100 \text{ lx}$  (Powierzchnia podstawowa:  $10.43 \text{ m}^2$ )

Edytor  
Telefon  
faks  
e-Mail

## 28 Szatnia / Scena świetlna AW / Podsumowanie



Wysokość pomieszczenia: 3.120 m, Wysokość montażu: 3.120 m,  
Współczynnik konserwacji: 0.90

Wartości Lux, Skala 1:41

Powierzchnia	$\rho$ [%]	$E_m$ [lx]	$E_{min}$ [lx]	$E_{max}$ [lx]	$E_{min} / E_m$
Płaszczyzna pracy	/	1.72	1.51	2.27	0.876
Podłoga	20	1.72	1.47	2.27	0.853
Sufit	70	0.06	0.00	25	0.003
Ściany (4)	50	2.46	0.01	22	/

**Płaszczyzna pracy:**

Wysokość: 0.000 m  
Siatka: 15 x 7 Punkty  
Margines: 0.000 m

Scena oświetlenia awaryjnego (EN 1838):

Zostanie obliczone tylko światło bezpośrednie.

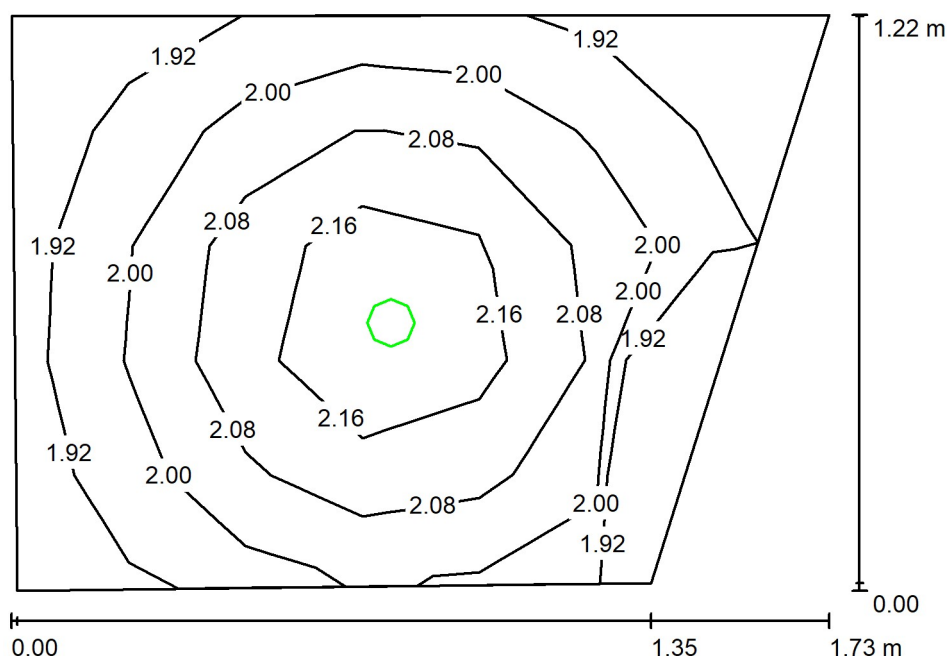
Współdziałanie odbitego światła nie jest uwzględnione.

**Wykaz opraw**

Nr.	Ilość	Etykieta (Czynnik korekcyjny)	$\Phi$ (Oprawa) [lm]	$\Phi$ (Lampy) [lm]	P [W]
1	1	RP Technik ILDK423SC Rund / Antipanic (1.000)	179	179	2.8
W sumie:			179	179	2.8

Specyfikacja mocy przyłączeniowej:  $0.17 \text{ W/m}^2 = 9.92 \text{ W/m}^2/100 \text{ lx}$  (Powierzchnia podstawowa:  $16.41 \text{ m}^2$ )

Edytor  
Telefon  
faks  
e-Mail

**35 Wiatrolap / Scena świetlna AW / Podsumowanie**

Wysokość pomieszczenia: 3.120 m, Wysokość montażu: 3.120 m,  
Współczynnik konserwacji: 0.90

Wartości Lux, Skala 1:16

Powierzchnia	$\rho$ [%]	$E_m$ [lx]	$E_{min}$ [lx]	$E_{max}$ [lx]	$E_{min} / E_m$
Płaszczyzna pracy	/	2.03	1.87	2.29	0.921
Podłoga	20	2.03	1.84	2.29	0.904
Sufit	70	0.62	0.00	63	0.000
Ściany (4)	50	9.06	0.06	144	/

**Płaszczyzna pracy:**

Wysokość: 0.000 m  
Siatka: 7 x 5 Punkty  
Margines: 0.000 m

**Scena oświetlenia awaryjnego (EN 1838):**

Zostanie obliczone tylko światło bezpośrednie.  
Współdziałanie odbitego światła nie jest uwzględnione.

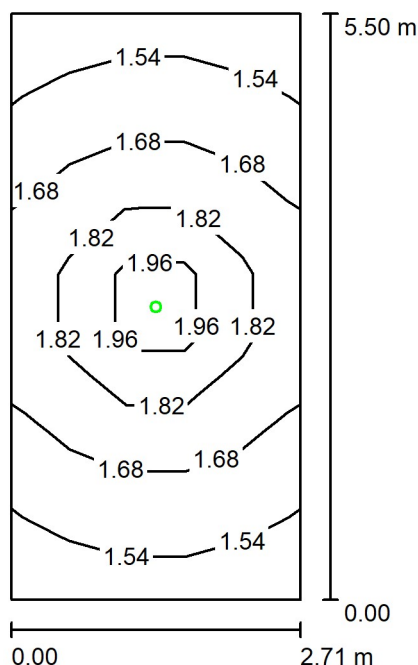
**Wykaz opraw**

Nr.	Ilość	Etykieta (Czynnik korekcyjny)	$\Phi$ (Oprawa) [lm]	$\Phi$ (Lampy) [lm]	P [W]
1	1	RP Technik ILDK423SC Rund / Antipanic (1.000)	179	179	2.8
W sumie:			179	179	2.8

Specyfikacja mocy przyłączeniowej:  $1.51 \text{ W/m}^2 = 74.53 \text{ W/m}^2 / 100 \text{ lx}$  (Powierzchnia podstawowa:  $1.85 \text{ m}^2$ )

Edytor  
Telefon  
faks  
e-Mail

## 56 Szatnia / Scena świetlna AW / Podsumowanie



Wysokość pomieszczenia: 3.160 m, Wysokość montażu: 3.160 m,  
Współczynnik konserwacji: 0.90

Wartości Lux, Skala 1:71

Powierzchnia	$\rho$ [%]	$E_m$ [lx]	$E_{min}$ [lx]	$E_{max}$ [lx]	$E_{min} / E_m$
Płaszczyzna pracy	/	1.69	1.50	2.21	0.885
Podłoga	20	1.69	1.46	2.21	0.860
Sufit	70	0.06	0.00	27	0.000
Ściany (4)	50	2.60	0.01	25	/

**Płaszczyzna pracy:**

Wysokość: 0.000 m  
Siatka: 5 x 9 Punkty  
Margines: 0.000 m

Scena oświetlenia awaryjnego (EN 1838):

Zostanie obliczone tylko światło bezpośrednie.

Współdziałanie odbitego światła nie jest uwzględnione.

**Wykaz opraw**

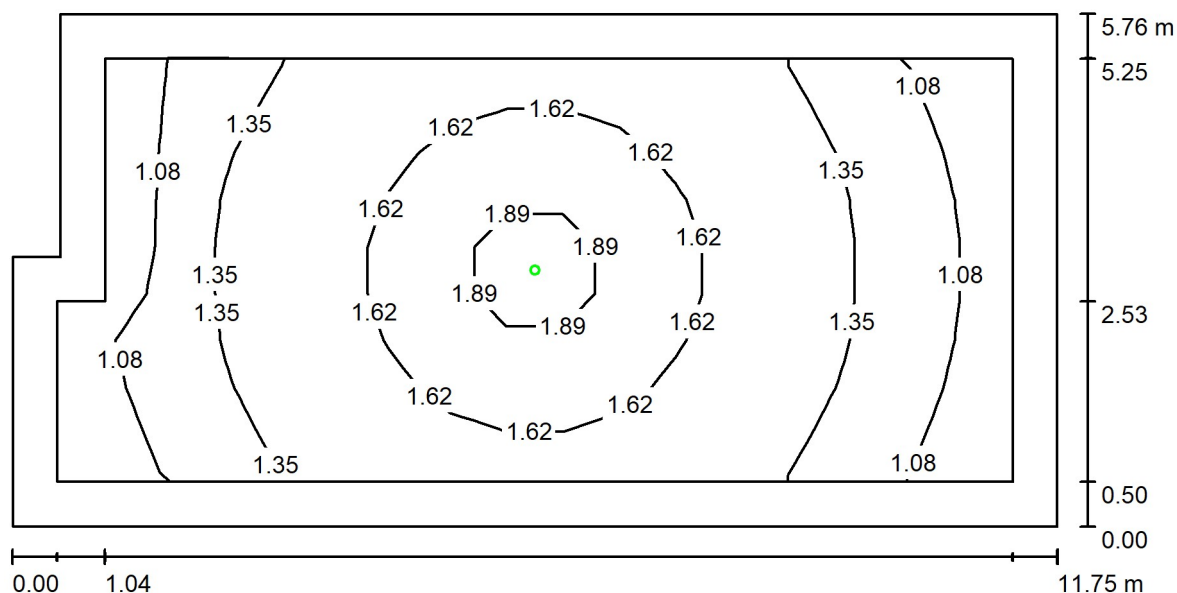
Nr.	Ilość	Etykieta (Czynnik korekcyjny)	$\Phi$ (Oprawa) [lm]	$\Phi$ (Lampy) [lm]	P [W]
1	1	RP Technik ILDK423SC Rund / Antipanic (1.000)	179	179	2.8
W sumie:			179	179	2.8

Specyfikacja mocy przyłączeniowej:  $0.19 \text{ W/m}^2 = 11.08 \text{ W/m}^2/100 \text{ lx}$  (Powierzchnia podstawowa:  $14.92 \text{ m}^2$ )



Edytor  
Telefon  
faks  
e-Mail

## 101 Świetlica / Scena świetlna AW / Podsumowanie



Wysokość pomieszczenia: 3.160 m, Wysokość montażu: 3.160 m,  
Współczynnik konserwacji: 0.90

Wartości Lux, Skala 1:85

Powierzchnia	$\rho$ [%]	$E_m$ [lx]	$E_{min}$ [lx]	$E_{max}$ [lx]	$E_{min} / E_m$
Płaszczyzna pracy	/	1.43	0.86	2.21	0.600
Podłoga	20	1.34	0.32	2.21	0.239
Sufit	70	0.02	0.00	41	0.001
Ściany (6)	50	0.66	0.00	5.57	/

**Płaszczyzna pracy:**

Wysokość: 0.000 m  
Siatka: 17 x 9 Punkty  
Margines: 0.500 m

**Scena oświetlenia awaryjnego (EN 1838):**

Zostanie obliczone tylko światło bezpośrednie.  
Współdziałanie odbitego światła nie jest uwzględnione.

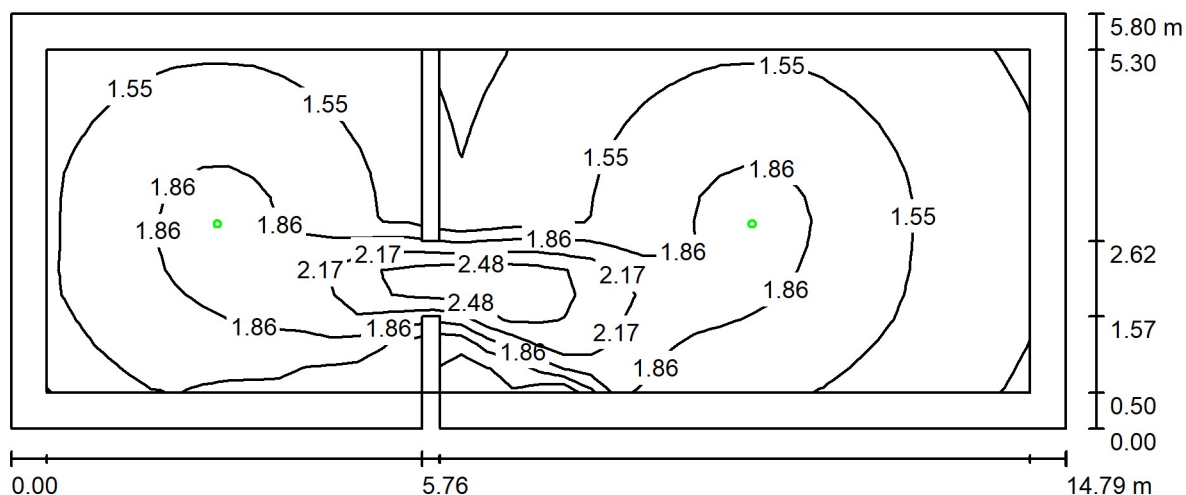
**Wykaz opraw**

Nr.	Ilość	Etykieta (Czynnik korekcyjny)	$\Phi$ (Oprawa) [lm]	$\Phi$ (Lampy) [lm]	P [W]
1	1	RP Technik ILDK423SC Rund / Antipanic (1.000)	179	179	2.8
W sumie:			179	179	2.8

Specyfikacja mocy przyłączeniowej:  $0.04 \text{ W/m}^2 = 2.96 \text{ W/m}^2/100 \text{ lx}$  (Powierzchnia podstawowa:  $66.09 \text{ m}^2$ )

Edytor  
Telefon  
faks  
e-Mail

## 102 Biblioteka i 103 Biblioteka / Scena świetlna AW / Podsumowanie



Wysokość pomieszczenia: 3.160 m, Wysokość montażu: 3.160 m,  
Współczynnik konserwacji: 0.90

Wartości Lux, Skala 1:106

Powierzchnia	$\rho$ [%]	$E_m$ [lx]	$E_{min}$ [lx]	$E_{max}$ [lx]	$E_{min} / E_m$
Płaszczyzna pracy	/	1.68	1.08	2.65	0.644
Podłoga	20	1.61	0.00	2.66	0.000
Sufit	70	0.03	0.00	68	0.001
Ściany (5)	50	1.19	0.00	5.59	/

### Płaszczyzna pracy:

Wysokość: 0.000 m  
Siatka: 38 x 14 Punkty  
Margines: 0.500 m

### Scena oświetlenia awaryjnego (EN 1838):

Zostanie obliczone tylko światło bezpośrednie.  
Współdziałanie odbitego światła nie jest uwzględnione.

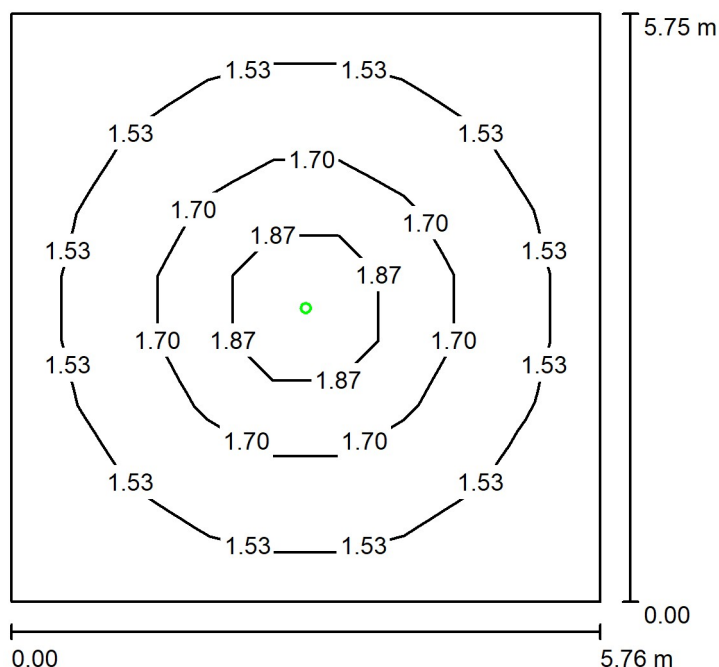
### Wykaz opraw

Nr.	Ilość	Etykieta (Czynnik korekcyjny)	$\Phi$ (Oprawa) [lm]	$\Phi$ (Lampy) [lm]	P [W]
1	2	RP Technik ILDK423SC Rund / Antipanic (1.000)	179	179	2.8
W sumie:			359	358	5.6

Specyfikacja mocy przyłączeniowej:  $0.07 \text{ W/m}^2 = 3.90 \text{ W/m}^2 / 100 \text{ lx}$  (Powierzchnia podstawowa:  $85.71 \text{ m}^2$ )

Edytor  
Telefon  
faks  
e-Mail

## 109 Pokój nauczycielski / Scena świetlna AW / Podsumowanie



Wysokość pomieszczenia: 3.160 m, Wysokość montażu: 3.160 m,  
Współczynnik konserwacji: 0.90

Wartości Lux, Skala 1:74

Powierzchnia	$\rho$ [%]	$E_m$ [lx]	$E_{min}$ [lx]	$E_{max}$ [lx]	$E_{min} / E_m$
Płaszczyzna pracy	/	1.59	1.36	2.21	0.857
Podłoga	20	1.59	1.27	2.21	0.802
Sufit	70	0.03	0.00	28	0.003
Ściany (4)	50	1.48	0.01	5.57	/

### Płaszczyzna pracy:

Wysokość: 0.000 m  
Siatka: 9 x 9 Punkty  
Margines: 0.000 m

Scena oświetlenia awaryjnego (EN 1838):

Zostanie obliczone tylko światło bezpośrednie.

Współdziałanie odbitego światła nie jest uwzględnione.

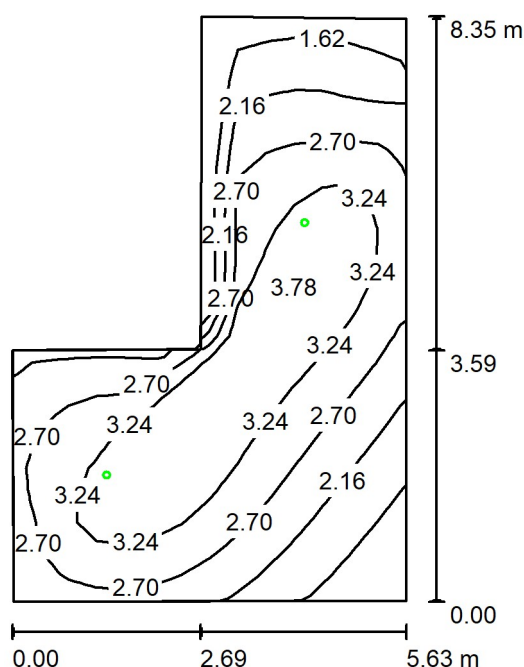
### Wykaz opraw

Nr.	Ilość	Etykieta (Czynnik korekcyjny)	$\Phi$ (Oprawa) [lm]	$\Phi$ (Lampy) [lm]	P [W]
1	1	RP Technik ILDK423SC Rund / Antipanic (1.000)	179	179	2.8
W sumie:			179	179	2.8

Specyfikacja mocy przyłączeniowej:  $0.08 \text{ W/m}^2 = 5.32 \text{ W/m}^2/100 \text{ lx}$  (Powierzchnia podstawowa:  $33.10 \text{ m}^2$ )

Edytor  
Telefon  
faks  
e-Mail

## 124 Hall / Scena świetlna AW / Podsumowanie



Wysokość pomieszczenia: 4.100 m, Wysokość montażu: 4.100 m,  
Współczynnik konserwacji: 0.90

Wartości Lux, Skala 1:108

Powierzchnia	$\rho$ [%]	$E_m$ [lx]	$E_{min}$ [lx]	$E_{max}$ [lx]	$E_{min} / E_m$
Płaszczyzna pracy	/	2.76	1.17	3.88	0.425
Podłoga	20	2.73	1.07	3.90	0.392
Sufit	70	0.00	0.00	0.00	0.000
Ściany (6)	50	2.00	0.00	9.97	/

**Płaszczyzna pracy:**

Wysokość: 0.000 m  
Siatka: 22 x 14 Punkty  
Margines: 0.000 m

Scena oświetlenia awaryjnego (EN 1838):

Zostanie obliczone tylko światło bezpośrednie.

Współdziałanie odbitego światła nie jest uwzględnione.

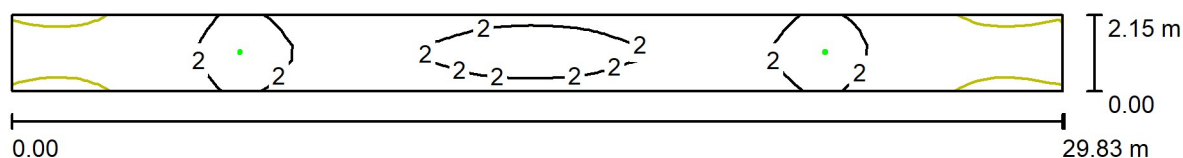
**Wykaz opraw**

Nr.	Ilość	Etykieta (Czynnik korekcyjny)	$\Phi$ (Oprawa) [lm]	$\Phi$ (Lampy) [lm]	P [W]
1	2	RP Technik ILDK423SC Universal (1.000)	178	179	2.8
W sumie:			357	358	5.6

Specyfikacja mocy przyłączeniowej:  $0.16 \text{ W/m}^2 = 5.97 \text{ W/m}^2/100 \text{ lx}$  (Powierzchnia podstawowa:  $34.01 \text{ m}^2$ )

Edytor  
Telefon  
faks  
e-Mail

## 126 Widownia / Scena świetlna AW / Podsumowanie



Wysokość pomieszczenia: 4.100 m, Wysokość montażu: 4.100 m,  
Współczynnik konserwacji: 0.90

Wartości Lux, Skala 1:214

Powierzchnia	$\rho$ [%]	$E_m$ [lx]	$E_{min}$ [lx]	$E_{max}$ [lx]	$E_{min} / E_m$
Płaszczyzna pracy	/	1.73	0.88	2.89	0.509
Podłoga	20	1.71	0.72	2.89	0.421
Sufit	70	0.04	0.00	93	0.002
Ściany (4)	50	0.80	0.00	8.23	/

### Płaszczyzna pracy:

Wysokość: 0.000 m  
Siatka: 61 x 5 Punkty  
Margines: 0.000 m

Scena oświetlenia awaryjnego (EN 1838):

Zostanie obliczone tylko światło bezpośrednie.

Współdziałanie odbitego światła nie jest uwzględnione.

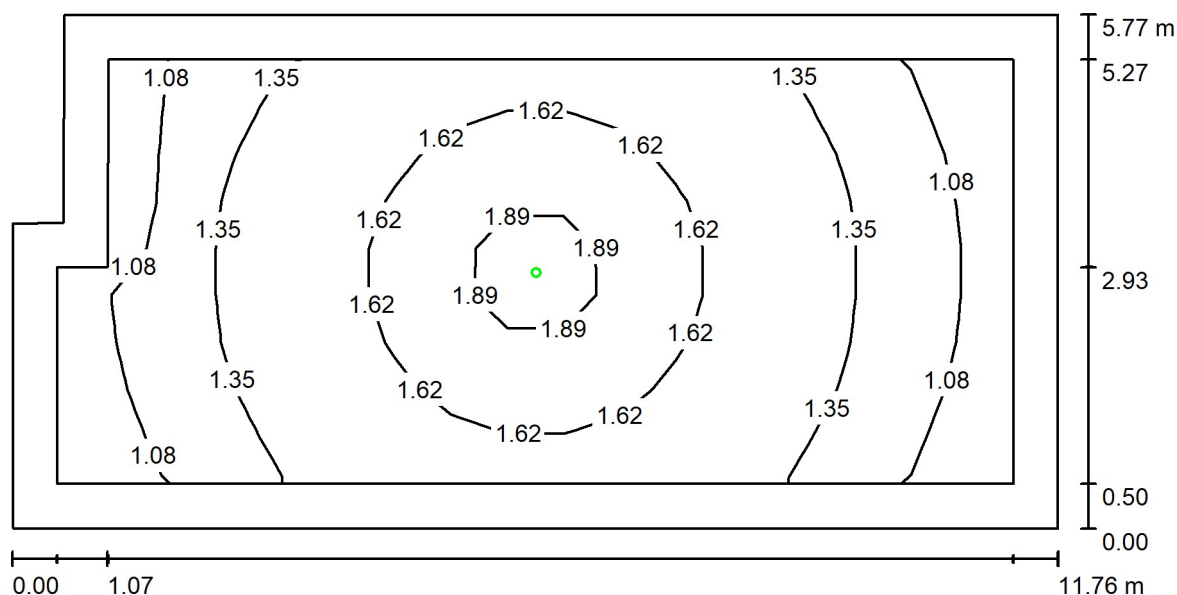
### Wykaz opraw

Nr.	Ilość	Etykieta (Czynnik korekcyjny)	$\Phi$ (Oprawa) [lm]	$\Phi$ (Lampy) [lm]	P [W]
1	2	RP Technik ILDK423SC Flur / Corridor (1.000)	179	179	2.8
W sumie:			358	358	5.6

Specyfikacja mocy przyłączeniowej:  $0.09 \text{ W/m}^2 = 5.07 \text{ W/m}^2/100 \text{ lx}$  (Powierzchnia podstawowa:  $64.05 \text{ m}^2$ )

Edytor  
Telefon  
faks  
e-Mail

## 201 Sala lekcyjna / Scena świetlna AW / Podsumowanie



Wysokość pomieszczenia: 3.160 m, Wysokość montażu: 3.160 m,  
Współczynnik konserwacji: 0.90

Wartości Lux, Skala 1:85

Powierzchnia	$\rho$ [%]	$E_m$ [lx]	$E_{min}$ [lx]	$E_{max}$ [lx]	$E_{min} / E_m$
Płaszczyzna pracy	/	1.43	0.85	2.21	0.597
Podłoga	20	1.34	0.32	2.22	0.238
Sufit	70	0.02	0.00	76	0.000
Ściany (6)	50	0.65	0.00	5.57	/

### Płaszczyzna pracy:

Wysokość: 0.000 m  
Siatka: 17 x 9 Punkty  
Margines: 0.500 m

### Scena oświetlenia awaryjnego (EN 1838):

Zostanie obliczone tylko światło bezpośrednie.  
Współdziałanie odbitego światła nie jest uwzględnione.

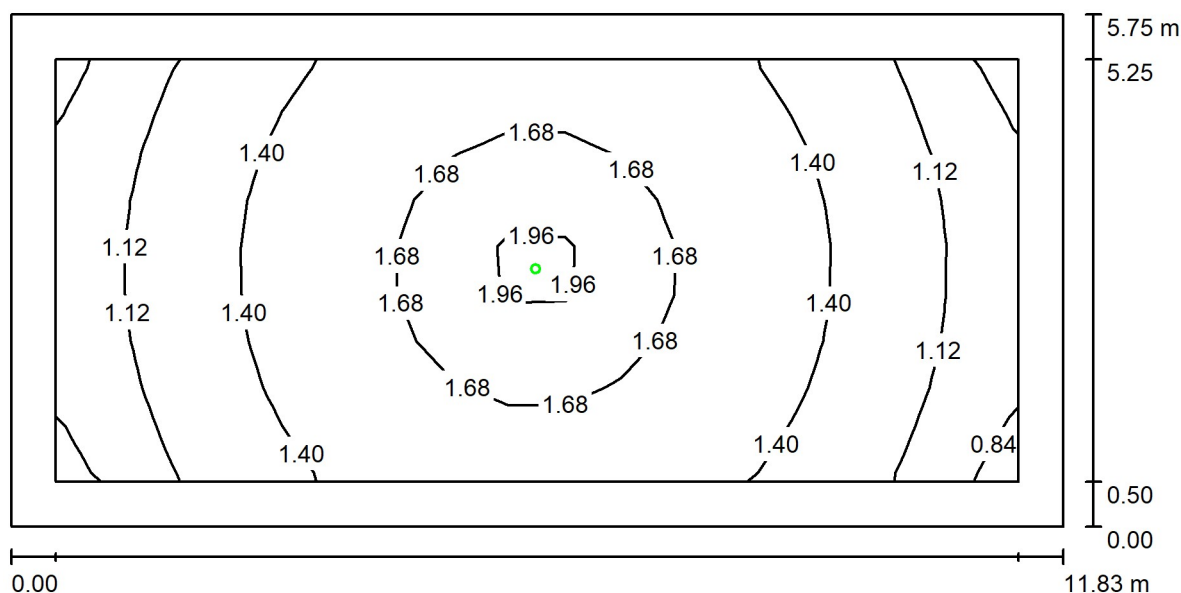
### Wykaz opraw

Nr.	Ilość	Etykieta (Czynnik korekcyjny)	$\Phi$ (Oprawa) [lm]	$\Phi$ (Lampy) [lm]	P [W]
1	1	RP Technik ILDK423SC Rund / Antipanic (1.000)	179	179	2.8
W sumie:			179	179	2.8

Specyfikacja mocy przyłączeniowej:  $0.04 \text{ W/m}^2 = 2.96 \text{ W/m}^2 / 100 \text{ lx}$  (Powierzchnia podstawowa:  $66.36 \text{ m}^2$ )

Edytor  
Telefon  
faks  
e-Mail

## 204 Sala lekcyjna / Scena świetlna AW / Podsumowanie



Wysokość pomieszczenia: 3.160 m, Wysokość montażu: 3.160 m,  
Współczynnik konserwacji: 0.90

Wartości Lux, Skala 1:85

Powierzchnia	$\rho$ [%]	$E_m$ [lx]	$E_{min}$ [lx]	$E_{max}$ [lx]	$E_{min} / E_m$
Płaszczyzna pracy	/	1.41	0.81	2.21	0.577
Podłoga	20	1.32	0.30	2.22	0.228
Sufit	70	0.02	0.00	70	0.000
Ściany (4)	50	0.65	0.00	5.59	/

### Płaszczyzna pracy:

Wysokość: 0.000 m  
Siatka: 17 x 9 Punkty  
Margines: 0.500 m

### Scena oświetlenia awaryjnego (EN 1838):

Zostanie obliczone tylko światło bezpośrednie.  
Współdziałanie odbitego światła nie jest uwzględnione.

### Wykaz opraw

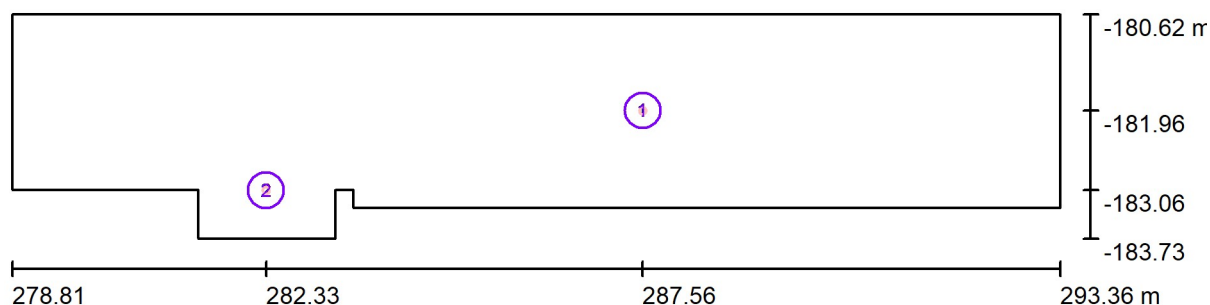
Nr.	Ilość	Etykieta (Czynnik korekcyjny)	$\Phi$ (Oprawa) [lm]	$\Phi$ (Lampy) [lm]	P [W]
1	1	RP Technik ILDK423SC Rund / Antipanic (1.000)	179	179	2.8
W sumie:			179	179	2.8

Specyfikacja mocy przyłączeniowej:  $0.04 \text{ W/m}^2 = 2.92 \text{ W/m}^2/100 \text{ lx}$  (Powierzchnia podstawowa:  $67.99 \text{ m}^2$ )



Edytor  
Telefon  
faks  
e-Mail

## -14 Korytarz / Oprawy (plan rozmieszczenia)



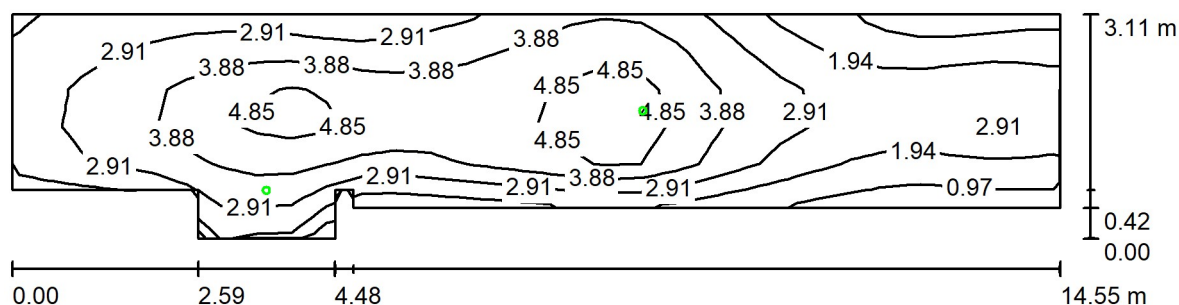
Skala 1 : 105

### Wykaz opraw

Nr.	Ilość	Etykieta
1	1	RP Technik ILDK423SC Flur / Corridor
2	1	RP Technik ILDK423SC Rund / Antipanic



Edytor  
Telefon  
faks  
e-Mail

**-14 Korytarz / Scena świetlna AW / Podsumowanie**

Wysokość pomieszczenia: 2.850 m, Wysokość montażu: 2.850 m,  
Współczynnik konserwacji: 0.90

Wartości Lux, Skala 1:105

Powierzchnia	$\rho$ [%]	$E_m$ [lx]	$E_{min}$ [lx]	$E_{max}$ [lx]	$E_{min} / E_m$
Płaszczyzna pracy	/	3.33	0.79	5.64	0.239
Podłoga	20	3.24	0.45	5.80	0.140
Sufit	70	0.06	0.00	76	0.000
Ściany (10)	50	1.90	0.00	92	/

**Płaszczyzna pracy:**

Wysokość: 0.000 m  
Siatka: 30 x 6 Punkty  
Margines: 0.000 m

**Scena oświetlenia awaryjnego (EN 1838):**

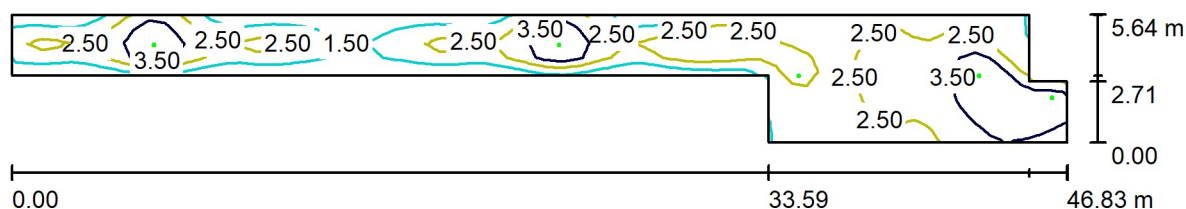
Zostanie obliczone tylko światło bezpośrednie.  
Współdziałanie odbitego światła nie jest uwzględnione.

**Wykaz opraw**

Nr.	Ilość	Etykieta (Czynnik korekcyjny)	$\Phi$ (Oprawa) [lm]	$\Phi$ (Lampy) [lm]	P [W]
1	1	RP Technik ILDK423SC Flur / Corridor (1.000)	179	179	2.8
2	1	RP Technik ILDK423SC Rund / Antipanic (1.000)	179	179	2.8
W sumie:			358	358	5.6

Specyfikacja mocy przyłączeniowej:  $0.14 \text{ W/m}^2 = 4.29 \text{ W/m}^2/100 \text{ lx}$  (Powierzchnia podstawowa:  $39.20 \text{ m}^2$ )

Edytor  
Telefon  
faks  
e-Mail

**-31 Korytarz / Scena świetlna AW / Podsumowanie**

Wysokość pomieszczenia: 2.850 m, Wysokość montażu: 2.850 m,  
Współczynnik konserwacji: 0.90

Wartości Lux, Skala 1:335

Powierzchnia	$\rho$ [%]	$E_m$ [lx]	$E_{min}$ [lx]	$E_{max}$ [lx]	$E_{min} / E_m$
Płaszczyzna pracy	/	2.54	0.91	4.51	0.358
Podłoga	20	2.50	0.45	4.57	0.178
Sufit	70	0.05	0.00	63	0.000
Ściany (8)	50	1.34	0.00	104	/

**Płaszczyzna pracy:**

Wysokość: 0.000 m  
Siatka: 69 x 9 Punkty  
Margines: 0.000 m

**Scena oświetlenia awaryjnego (EN 1838):**

Zostanie obliczone tylko światło bezpośrednie.  
Współdziałanie odbitego światła nie jest uwzględnione.

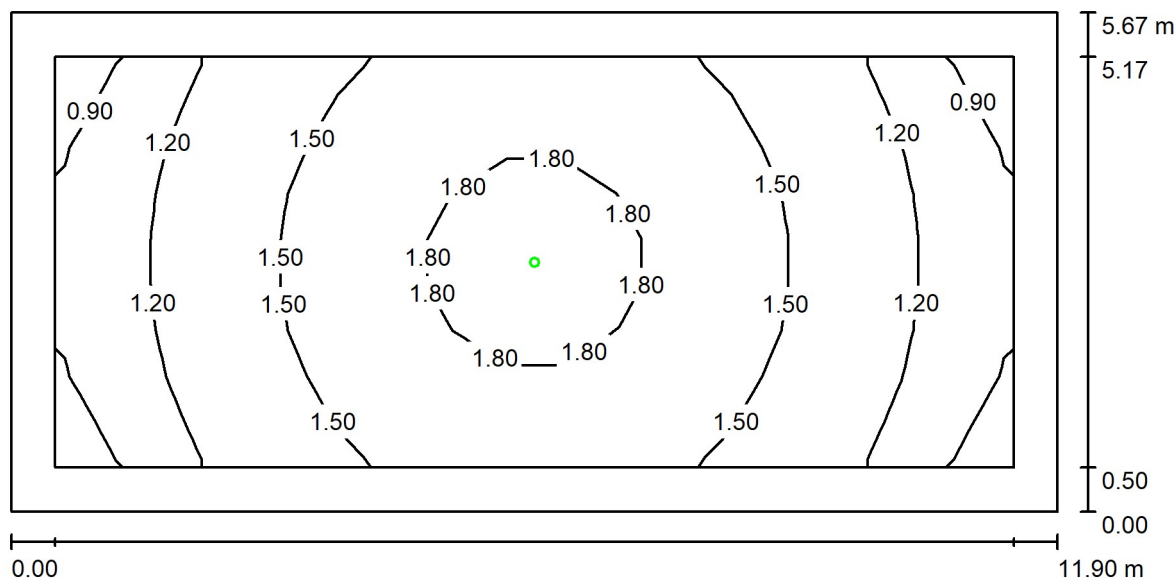
**Wykaz opraw**

Nr.	Ilość	Etykieta (Czynnik korekcyjny)	$\Phi$ (Oprawa) [lm]	$\Phi$ (Lampy) [lm]	P [W]
1	2	RP Technik ILDK423SC Flur / Corridor (1.000)	179	179	2.8
2	3	RP Technik ILDK423SC Rund / Antipanic (1.000)	179	179	2.8
W sumie:			896	895	14.0

Specyfikacja mocy przyłączeniowej:  $0.09 \text{ W/m}^2 = 3.44 \text{ W/m}^2/100 \text{ lx}$  (Powierzchnia podstawowa:  $160.20 \text{ m}^2$ )

Edytor  
Telefon  
faks  
e-Mail

## 9 Stołówka / Scena świetlna AW / Podsumowanie



Wysokość pomieszczenia: 3.120 m, Wysokość montażu: 3.120 m,  
Współczynnik konserwacji: 0.90

Wartości Lux, Skala 1:86

Powierzchnia	$\rho$ [%]	$E_m$ [lx]	$E_{min}$ [lx]	$E_{max}$ [lx]	$E_{min} / E_m$
Płaszczyzna pracy	/	1.44	0.79	2.27	0.549
Podłoga	20	1.34	0.28	2.27	0.213
Sufit	70	0.02	0.00	32	0.001
Ściany (4)	50	0.65	0.00	5.72	/

### Płaszczyzna pracy:

Wysokość: 0.000 m  
Siatka: 17 x 9 Punkty  
Margines: 0.500 m

### Scena oświetlenia awaryjnego (EN 1838):

Zostanie obliczone tylko światło bezpośrednie.  
Współdziałanie odbitego światła nie jest uwzględnione.

### Wykaz opraw

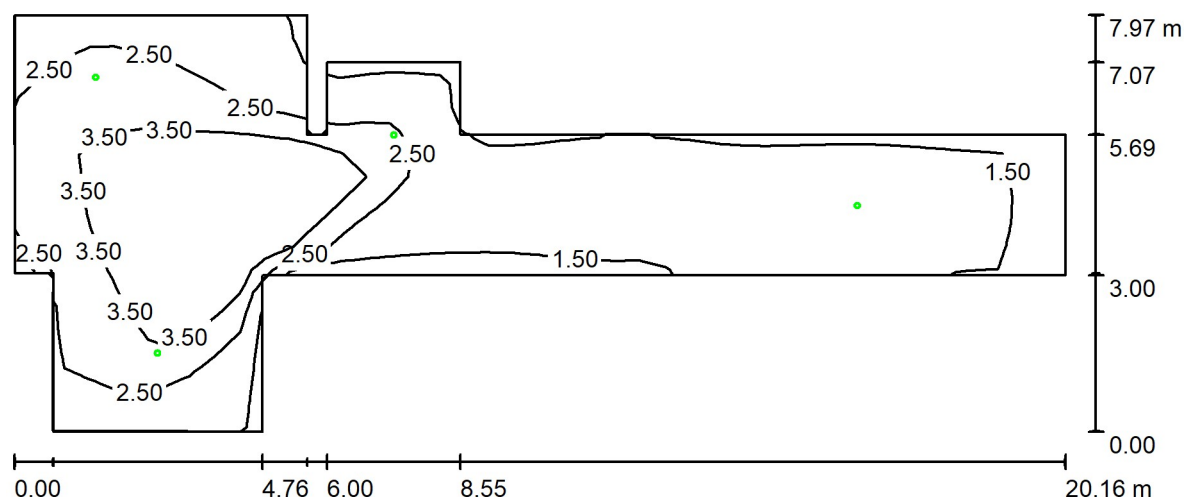
Nr.	Ilość	Etykieta (Czynnik korekcyjny)	$\Phi$ (Oprawa) [lm]	$\Phi$ (Lampy) [lm]	P [W]
1	1	RP Technik ILDK423SC Rund / Antipanic (1.000)	179	179	2.8
W sumie:			179	179	2.8

Specyfikacja mocy przyłączeniowej:  $0.04 \text{ W/m}^2 = 2.89 \text{ W/m}^2/100 \text{ lx}$  (Powierzchnia podstawowa:  $67.40 \text{ m}^2$ )



Edytor  
Telefon  
faks  
e-Mail

## 14 Hall, 15 Klatka schodowa, 18 Klatka schodowa / Scena świetlna AW / Podsumowanie



Wysokość pomieszczenia: 3.120 m, Wysokość montażu: 3.120 m,  
Współczynnik konserwacji: 0.90

Wartości Lux, Skala 1:145

Powierzchnia	$\rho$ [%]	$E_m$ [lx]	$E_{min}$ [lx]	$E_{max}$ [lx]	$E_{min} / E_m$
Płaszczyzna pracy	/	2.52	1.33	4.31	0.525
Podłoga	20	2.52	1.28	4.31	0.506
Sufit	70	0.06	0.00	68	0.001
Ściany (14)	50	2.36	0.00	32	/

### Płaszczyzna pracy:

Wysokość: 0.000 m  
Siatka: 42 x 18 Punkty  
Margines: 0.000 m

### Scena oświetlenia awaryjnego (EN 1838):

Zostanie obliczone tylko światło bezpośrednie.

Współdziałanie odbitego światła nie jest uwzględnione.

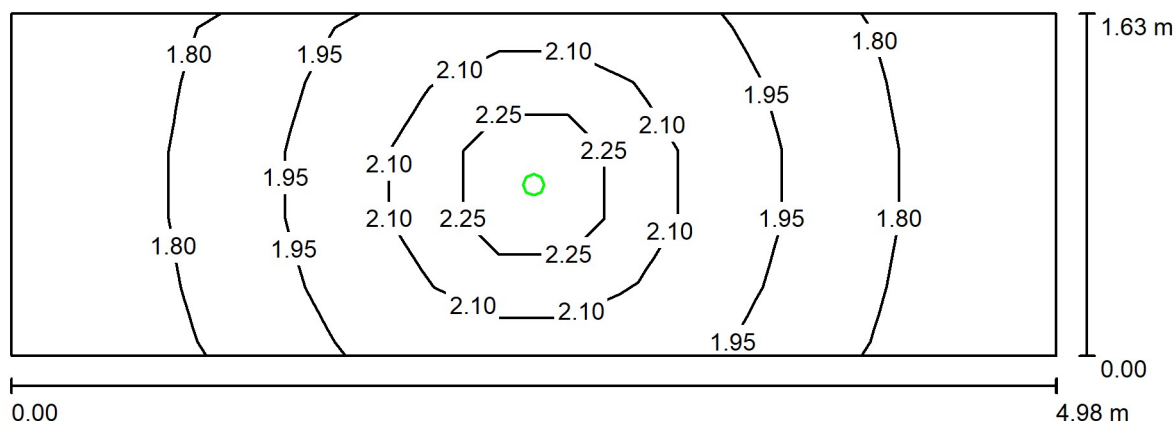
### Wykaz opraw

Nr.	Ilość	Etykieta (Czynnik korekcyjny)	$\Phi$ (Oprawa) [lm]	$\Phi$ (Lampy) [lm]	P [W]
1	4	RP Technik ILDK423SC Rund / Antipanic (1.000)	179	179	2.8
W sumie:			718	716	11.2

Specyfikacja mocy przyłączeniowej:  $0.14 \text{ W/m}^2 = 5.38 \text{ W/m}^2/100 \text{ lx}$  (Powierzchnia podstawowa:  $82.52 \text{ m}^2$ )

Edytor  
Telefon  
faks  
e-Mail

## 16 Wiatrołap / Scena świetlna AW / Podsumowanie



Wysokość pomieszczenia: 3.000 m, Wysokość montażu: 3.000 m,  
Współczynnik konserwacji: 0.90

Wartości Lux, Skala 1:36

Powierzchnia	$\rho$ [%]	$E_m$ [lx]	$E_{min}$ [lx]	$E_{max}$ [lx]	$E_{min} / E_m$
Płaszczyzna pracy	/	1.93	1.69	2.45	0.876
Podłoga	20	1.93	1.66	2.45	0.862
Sufit	70	0.18	0.00	56	0.002
Ściany (4)	50	3.65	0.01	65	/

### Płaszczyzna pracy:

Wysokość: 0.000 m  
Siatka: 15 x 5 Punkty  
Margines: 0.000 m

### Scena oświetlenia awaryjnego (EN 1838):

Zostanie obliczone tylko światło bezpośrednie.  
Współdziałanie odbitego światła nie jest uwzględnione.

### Wykaz opraw

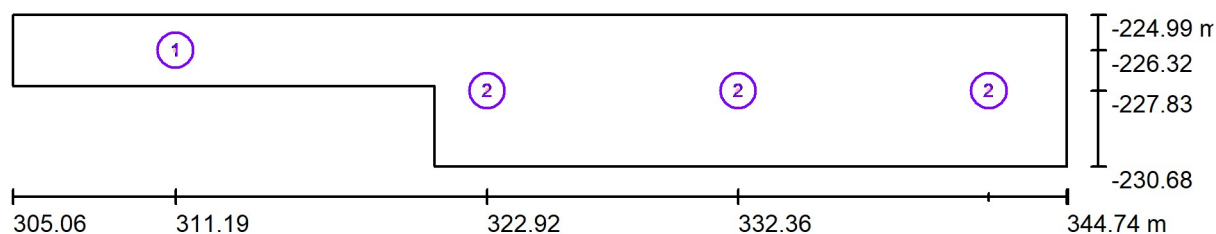
Nr.	Ilość	Etykieta (Czynnik korekcyjny)	$\Phi$ (Oprawa) [lm]	$\Phi$ (Lampy) [lm]	P [W]
1	1	RP Technik ILDK423SC Rund / Antipanic (1.000)	179	179	2.8
W sumie:			179	179	2.8

Specyfikacja mocy przyłączeniowej:  $0.35 \text{ W/m}^2 = 17.94 \text{ W/m}^2 / 100 \text{ lx}$  (Powierzchnia podstawowa:  $8.09 \text{ m}^2$ )



Edytor  
Telefon  
faks  
e-Mail

## 29 Korytarz / Oprawy (plan rozmieszczenia)



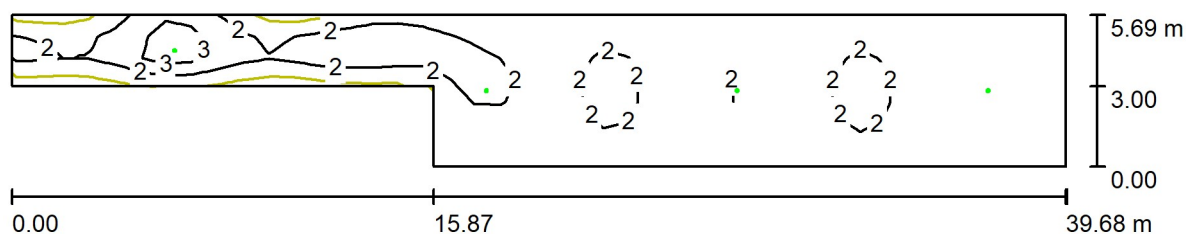
Skala 1 : 284

### Wykaz oprav

Nr.	Ilość	Etykieta
1	1	RP Technik ILDK423SC Flur / Corridor
2	3	RP Technik ILDK423SC Rund / Antipanic

Edytor  
Telefon  
faks  
e-Mail

## 29 Korytarz / Scena świetlna AW / Podsumowanie



Wysokość pomieszczenia: 3.120 m, Wysokość montażu: 3.120 m,  
Współczynnik konserwacji: 0.90

Wartości Lux, Skala 1:284

Powierzchnia	$\rho$ [%]	$E_m$ [lx]	$E_{min}$ [lx]	$E_{max}$ [lx]	$E_{min} / E_m$
Płaszczyzna pracy	/	1.89	1.10	3.75	0.584
Podłoga	20	1.87	0.44	3.80	0.238
Sufit	70	0.03	0.00	56	0.000
Ściany (6)	50	1.09	0.00	12	/

### Płaszczyzna pracy:

Wysokość: 0.000 m  
Siatka: 41 x 7 Punkty  
Margines: 0.000 m

### Scena oświetlenia awaryjnego (EN 1838):

Zostanie obliczone tylko światło bezpośrednie.  
Współdziałanie odbitego światła nie jest uwzględnione.

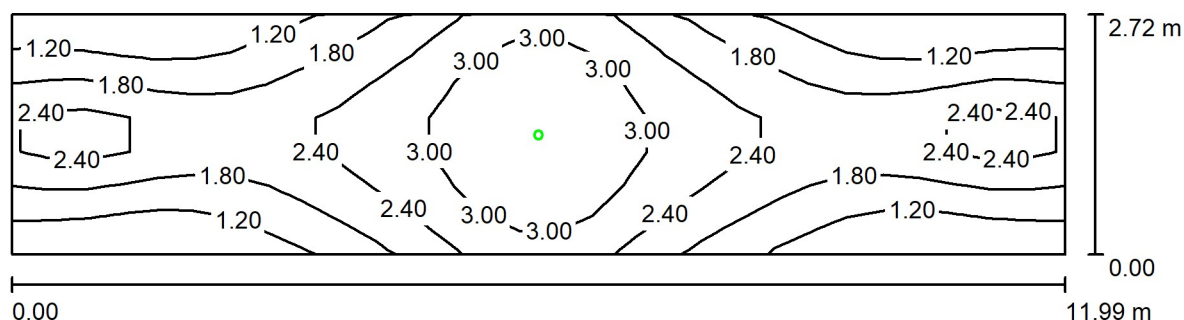
### Wykaz opraw

Nr.	Ilość	Etykieta (Czynnik korekcyjny)	$\Phi$ (Oprawa) [lm]	$\Phi$ (Lampy) [lm]	P [W]
1	1	RP Technik ILDK423SC Flur / Corridor (1.000)	179	179	2.8
2	3	RP Technik ILDK423SC Rund / Antipanic (1.000)	179	179	2.8
W sumie:			717	716	11.2

Specyfikacja mocy przyłączeniowej:  $0.06 \text{ W/m}^2 = 3.33 \text{ W/m}^2/100 \text{ lx}$  (Powierzchnia podstawowa:  $178.14 \text{ m}^2$ )

Edytor  
Telefon  
faks  
e-Mail

### 36 Komunikacja / Scena świetlna AW / Podsumowanie



Wysokość pomieszczenia: 3.160 m, Wysokość montażu: 3.160 m,  
Współczynnik konserwacji: 0.90

Wartości Lux, Skala 1:86

Powierzchnia	$\rho$ [%]	$E_m$ [lx]	$E_{min}$ [lx]	$E_{max}$ [lx]	$E_{min} / E_m$
Płaszczyzna pracy	/	2.08	0.67	3.68	0.320
Podłoga	20	2.08	0.45	3.70	0.217
Sufit	70	0.03	0.00	24	0.003
Ściany (4)	50	1.00	0.00	7.04	/

#### Płaszczyzna pracy:

Wysokość: 0.000 m  
Siatka: 29 x 7 Punkty  
Margines: 0.000 m

Scena oświetlenia awaryjnego (EN 1838):  
Zostanie obliczone tylko światło bezpośrednie.  
Współdziałanie odbitego światła nie jest uwzględnione.

#### Wykaz opraw

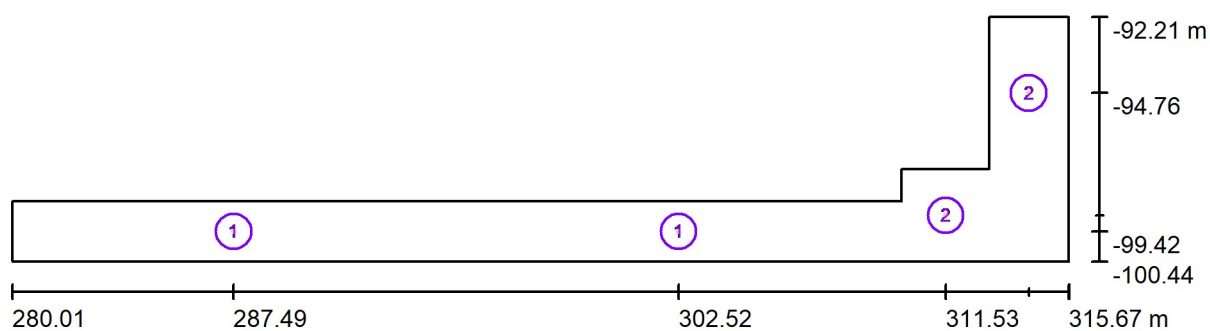
Nr.	Ilość	Etykieta (Czynnik korekcyjny)	$\Phi$ (Oprawa) [lm]	$\Phi$ (Lampy) [lm]	P [W]
1	1	RP Technik ILDK423SC Flur / Corridor (1.000)	179	179	2.8
W sumie:			179	179	2.8

Specyfikacja mocy przyłączeniowej:  $0.09 \text{ W/m}^2 = 4.13 \text{ W/m}^2 / 100 \text{ lx}$  (Powierzchnia podstawowa:  $32.56 \text{ m}^2$ )



Edytor  
Telefon  
faks  
e-Mail

### 37 Korytarz / Oprawy (plan rozmieszczenia)



Skala 1 : 255

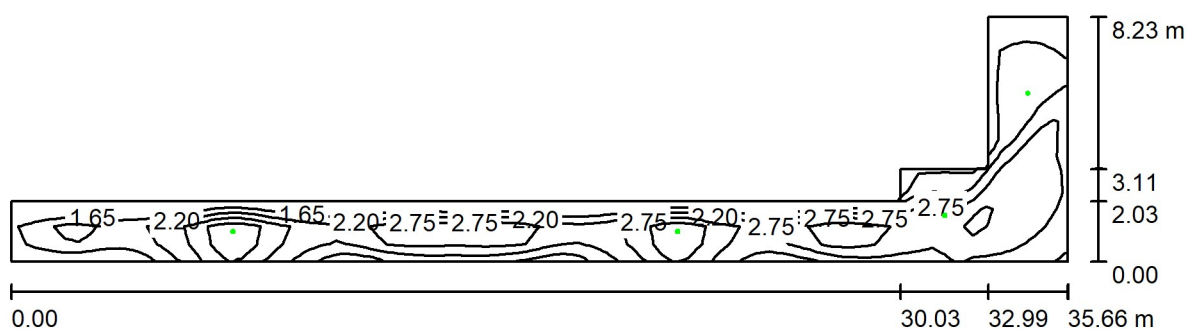
## Wykaz oprav

Nr.	Ilość	Etykieta
1	2	RP Technik ILDK423SC Flur / Corridor
2	2	RP Technik ILDK423SC Rund / Antipanic



Edytor  
Telefon  
faks  
e-Mail

### 37 Korytarz / Scena świetlna AW / Podsumowanie



Wysokość pomieszczenia: 3.160 m, Wysokość montażu: 3.160 m,  
Współczynnik konserwacji: 0.90

Wartości Lux, Skala 1:255

Powierzchnia	$\rho$ [%]	$E_m$ [lx]	$E_{min}$ [lx]	$E_{max}$ [lx]	$E_{min} / E_m$
Płaszczyzna pracy	/	2.61	1.26	4.03	0.484
Podłoga	20	2.54	0.90	4.30	0.355
Sufit	70	0.04	0.00	26	0.002
Ściany (8)	50	1.46	0.00	26	/

#### Płaszczyzna pracy:

Wysokość: 0.000 m  
Siatka: 78 x 14 Punkty  
Margines: 0.000 m

#### Scena oświetlenia awaryjnego (EN 1838):

Zostanie obliczone tylko światło bezpośrednie.  
Współdziałanie odbitego światła nie jest uwzględnione.

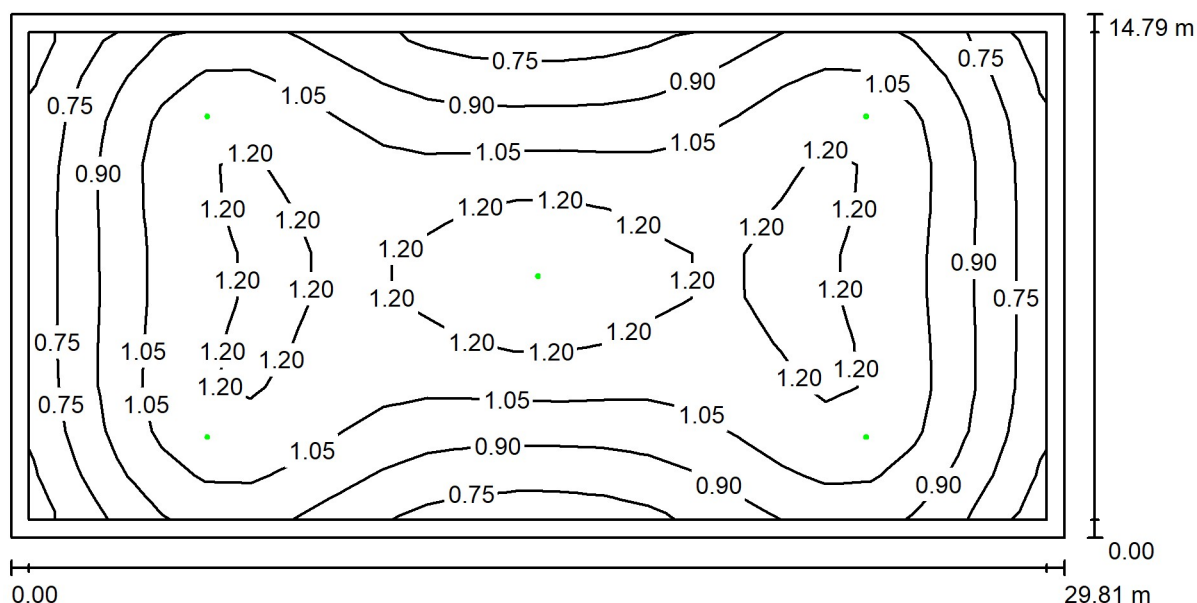
#### Wykaz opraw

Nr.	Ilość	Etykieta (Czynnik korekcyjny)	$\Phi$ (Oprawa) [lm]	$\Phi$ (Lampy) [lm]	P [W]
1	2	RP Technik ILDK423SC Flur / Corridor (1.000)	179	179	2.8
2	2	RP Technik ILDK423SC Rund / Antipanic (1.000)	179	179	2.8
W sumie:			717	716	11.2

Specyfikacja mocy przyłączeniowej:  $0.12 \text{ W/m}^2 = 4.66 \text{ W/m}^2 / 100 \text{ lx}$  (Powierzchnia podstawowa:  $92.21 \text{ m}^2$ )

Edytor  
Telefon  
faks  
e-Mail

### 39 Hala sportowa / Scena świetlna AW / Podsumowanie



Wysokość pomieszczenia: 7.800 m, Współczynnik konserwacji: 0.90

Wartości Lux, Skala 1:214

Powierzchnia	$\rho$ [%]	$E_m$ [lx]	$E_{min}$ [lx]	$E_{max}$ [lx]	$E_{min} / E_m$
Płaszczyzna pracy	/	1.02	0.60	1.33	0.583
Podłoga	20	0.99	0.45	1.33	0.454
Sufit	70	0.00	0.00	0.00	0.072
Ściany (4)	50	0.53	0.00	2.20	/

#### Płaszczyzna pracy:

Wysokość: 0.000 m  
Siatka: 23 x 11 Punkty  
Margines: 0.500 m

#### Scena oświetlenia awaryjnego (EN 1838):

Zostanie obliczone tylko światło bezpośrednie.  
Współdziałanie odbitego światła nie jest uwzględnione.

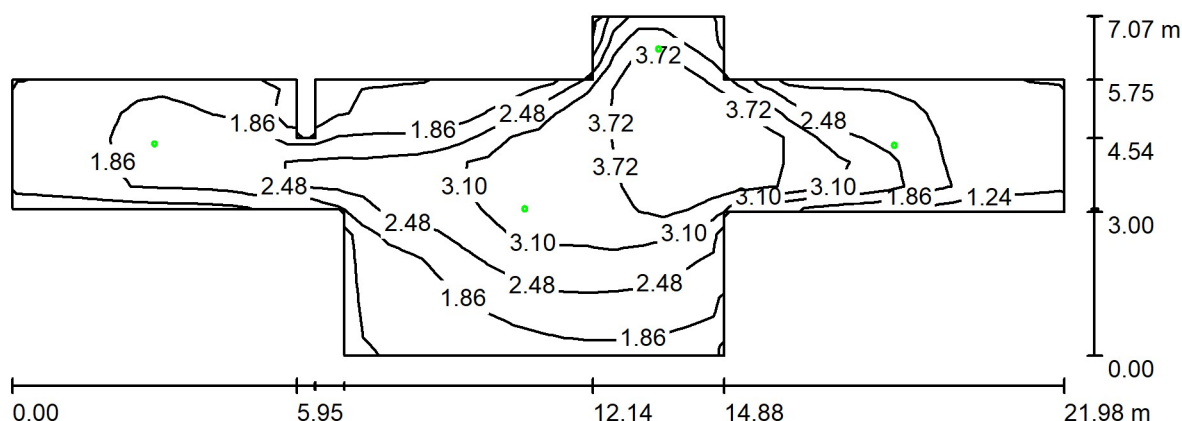
#### Wykaz opraw

Nr.	Ilość	Etykieta (Czynnik korekcyjny)	$\Phi$ (Oprawa) [lm]	$\Phi$ (Lampy) [lm]	P [W]
1	5	RP Technik ILDK423SC Universal (1.000)	178	179	2.8
W sumie:			892	895	14.0

Specyfikacja mocy przyłączeniowej:  $0.03 \text{ W/m}^2 = 3.10 \text{ W/m}^2 / 100 \text{ lx}$  (Powierzchnia podstawowa:  $440.87 \text{ m}^2$ )

Edytor  
Telefon  
faks  
e-Mail

## 104 Korytarz, 107 Korytarz oraz 108 Klatka schodowa / Scena świetlna AW / Podsumowanie



Wysokość pomieszczenia: 3.160 m, Wysokość montażu: 3.160 m,  
Współczynnik konserwacji: 0.90

Wartości Lux, Skala 1:158

Powierzchnia	$\rho$ [%]	$E_m$ [lx]	$E_{min}$ [lx]	$E_{max}$ [lx]	$E_{min} / E_m$
Płasczyzna pracy	/	2.48	1.13	4.21	0.455
Podłoga	20	2.44	1.02	4.35	0.418
Sufit	70	0.05	0.00	48	0.000
Ściany (16)	50	2.24	0.00	100	/

### Płasczyzna pracy:

Wysokość: 0.000 m  
Siatka: 42 x 14 Punkty  
Margines: 0.000 m

Scena oświetlenia awaryjnego (EN 1838):  
Zostanie obliczone tylko światło bezpośrednie.  
Współdziałanie odbitego światła nie jest uwzględnione.

### Wykaz opraw

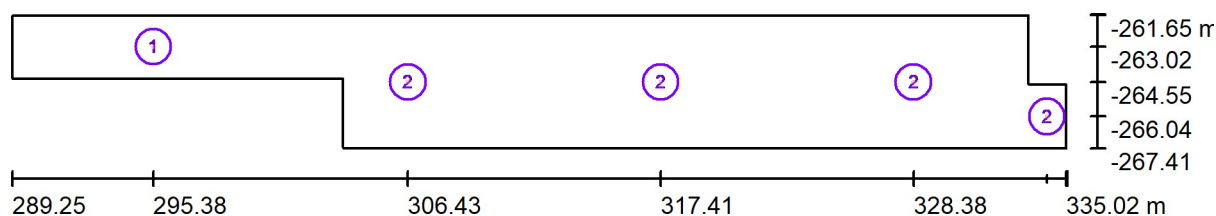
Nr.	Ilość	Etykieta (Czynnik korekcyjny)	$\Phi$ (Oprawa) [lm]	$\Phi$ (Lampy) [lm]	P [W]
1	4	RP Technik ILDK423SC Rund / Antipanic (1.000)	179	179	2.8
W sumie:			718	716	11.2

Specyfikacja mocy przyłączeniowej:  $0.13 \text{ W/m}^2 = 5.19 \text{ W/m}^2/100 \text{ lx}$  (Powierzchnia podstawowa:  $87.16 \text{ m}^2$ )



Edytor  
Telefon  
faks  
e-Mail

## 118 Korytarz / Oprawy (plan rozmieszczenia)



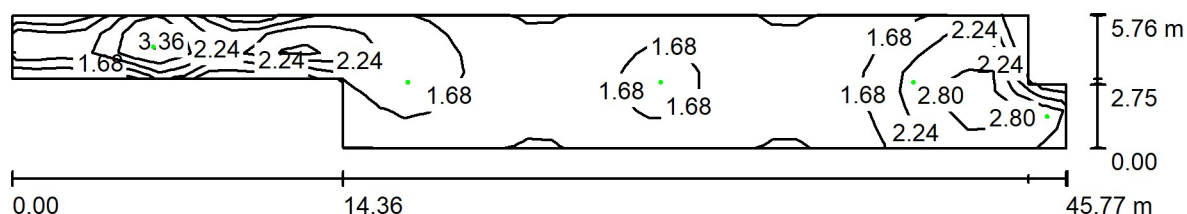
Skala 1 : 328

### Wykaz opraw

Nr.	Ilość	Etykieta
1	1	RP Technik ILDK423SC Flur / Corridor
2	4	RP Technik ILDK423SC Rund / Antipanic

Edytor  
Telefon  
faks  
e-Mail

## 118 Korytarz / Scena świetlna AW / Podsumowanie



Wysokość pomieszczenia: 3.160 m, Współczynnik konserwacji: 0.90

Wartości Lux, Skala 1:328

Powierzchnia	$\rho$ [%]	$E_m$ [lx]	$E_{min}$ [lx]	$E_{max}$ [lx]	$E_{min} / E_m$
Płaszczyzna pracy	/	1.85	1.02	3.79	0.550
Podłoga	20	1.84	0.47	3.78	0.256
Sufit	70	0.03	0.00	68	0.001
Ściany (8)	50	1.25	0.00	66	/

### Płaszczyzna pracy:

Wysokość: 0.000 m  
Siatka: 43 x 7 Punkty  
Margines: 0.000 m

Scena oświetlenia awaryjnego (EN 1838):

Zostanie obliczone tylko światło bezpośrednie.

Współdziałanie odbitego światła nie jest uwzględnione.

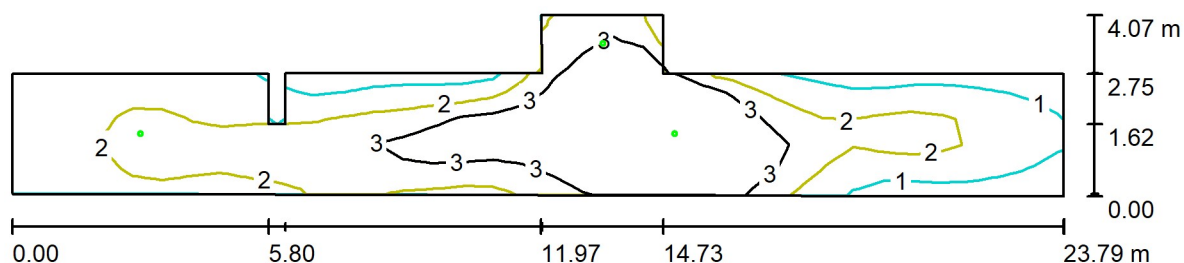
### Wykaz opraw

Nr.	Ilość	Etykieta (Czynnik korekcyjny)	$\Phi$ (Oprawa) [lm]	$\Phi$ (Lampy) [lm]	P [W]
1	1	RP Technik ILDK423SC Flur / Corridor (1.000)	179	179	2.8
2	4	RP Technik ILDK423SC Rund / Antipanic (1.000)	179	179	2.8
W sumie:			897	895	14.0

Specyfikacja mocy przyłączeniowej:  $0.07 \text{ W/m}^2 = 3.52 \text{ W/m}^2/100 \text{ lx}$  (Powierzchnia podstawowa:  $214.81 \text{ m}^2$ )

Edytor  
Telefon  
faks  
e-Mail

## 206 Korytarz oraz 207 Klatka schodowa / Scena świetlna AW / Podsumowanie



Wysokość pomieszczenia: 3.160 m, Wysokość montażu: 3.160 m,  
Współczynnik konserwacji: 0.90

Wartości Lux, Skala 1:171

Powierzchnia	$\rho$ [%]	$E_m$ [lx]	$E_{min}$ [lx]	$E_{max}$ [lx]	$E_{min} / E_m$
Płaszczyzna pracy	/	2.34	0.58	5.23	0.249
Podłoga	20	2.40	0.44	5.25	0.183
Sufit	70	0.05	0.00	61	0.000
Ściany (12)	50	1.73	0.00	107	/

### Płaszczyzna pracy:

Wysokość: 0.000 m  
Siatka: 35 x 7 Punkty  
Margines: 0.000 m

Scena oświetlenia awaryjnego (EN 1838):

Zostanie obliczone tylko światło bezpośrednie.

Współdziałanie odbitego światła nie jest uwzględnione.

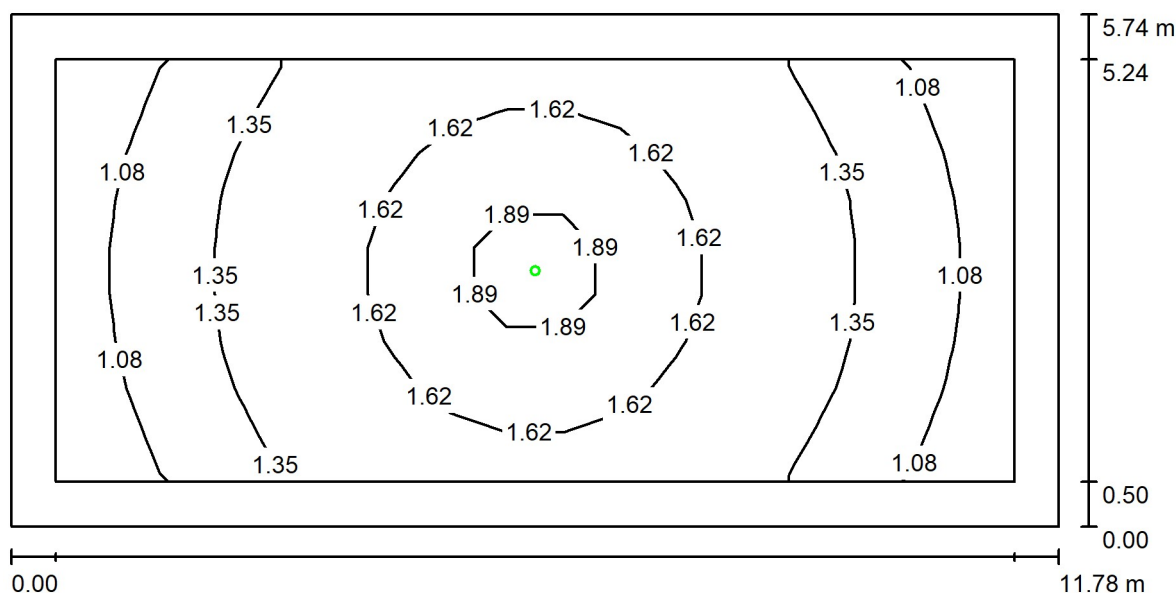
### Wykaz opraw

Nr.	Ilość	Etykieta (Czynnik korekcyjny)	$\Phi$ (Oprawa) [lm]	$\Phi$ (Lampy) [lm]	P [W]
1	1	RP Technik ILDK423SC Flur / Corridor (1.000)	179	179	2.8
2	2	RP Technik ILDK423SC Rund / Antipanic (1.000)	179	179	2.8
W sumie:			538	537	8.4

Specyfikacja mocy przyłączeniowej:  $0.12 \text{ W/m}^2 = 5.27 \text{ W/m}^2 / 100 \text{ lx}$  (Powierzchnia podstawowa:  $68.08 \text{ m}^2$ )

Edytor  
Telefon  
faks  
e-Mail

## 214 Sala lekcyjna / Scena świetlna AW / Podsumowanie



Wysokość pomieszczenia: 3.160 m, Wysokość montażu: 3.160 m,  
Współczynnik konserwacji: 0.90

Wartości Lux, Skala 1:85

Powierzchnia	$\rho$ [%]	$E_m$ [lx]	$E_{min}$ [lx]	$E_{max}$ [lx]	$E_{min} / E_m$
Płaszczyzna pracy	/	1.41	0.85	2.21	0.602
Podłoga	20	1.32	0.32	2.21	0.240
Sufit	70	0.02	0.00	33	0.001
Ściany (4)	50	0.65	0.00	5.57	/

### Płaszczyzna pracy:

Wysokość: 0.000 m  
Siatka: 17 x 9 Punkty  
Margines: 0.500 m

### Scena oświetlenia awaryjnego (EN 1838):

Zostanie obliczone tylko światło bezpośrednie.  
Współdziałanie odbitego światła nie jest uwzględnione.

### Wykaz opraw

Nr.	Ilość	Etykieta (Czynnik korekcyjny)	$\Phi$ (Oprawa) [lm]	$\Phi$ (Lampy) [lm]	P [W]
1	1	RP Technik ILDK423SC Rund / Antipanic (1.000)	179	179	2.8
W sumie:			179	179	2.8

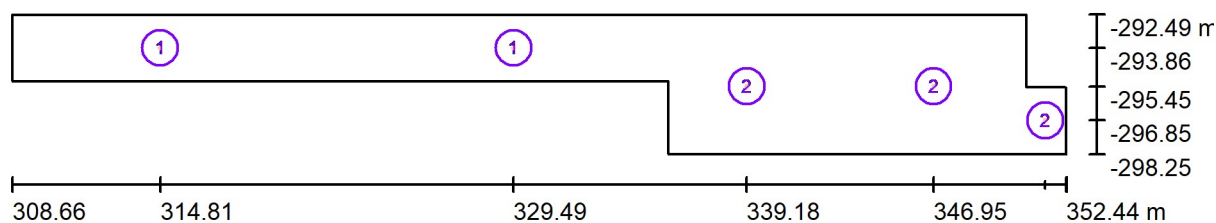
Specyfikacja mocy przyłączeniowej:  $0.04 \text{ W/m}^2 = 2.93 \text{ W/m}^2/100 \text{ lx}$  (Powierzchnia podstawowa:  $67.65 \text{ m}^2$ )





Edytor  
Telefon  
faks  
e-Mail

## 221 Korytarz / Oprawy (plan rozmieszczenia)

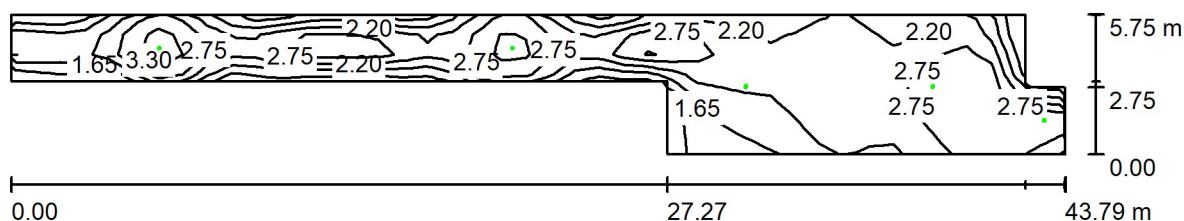


Skala 1 : 314

### Wykaz opraw

Nr.	Ilość	Etykieta
1	2	RP Technik ILDK423SC Flur / Corridor
2	3	RP Technik ILDK423SC Rund / Antipanic

## 221 Korytarz / Scena świetlna AW / Podsumowanie



Wysokość pomieszczenia: 3.160 m, Współczynnik konserwacji: 0.90

Wartości Lux, Skala 1:314

Powierzchnia	$\rho$ [%]	$E_m$ [lx]	$E_{min}$ [lx]	$E_{max}$ [lx]	$E_{min} / E_m$
Płaszczyzna pracy	/	2.48	1.08	3.85	0.433
Podłoga	20	2.42	0.46	4.17	0.190
Sufit	70	0.03	0.00	50	0.001
Ściany (8)	50	1.29	0.00	61	/

**Płaszczyzna pracy:**

Wysokość: 0.000 m  
Siatka: 43 x 7 Punkty  
Margines: 0.000 m

Scena oświetlenia awaryjnego (EN 1838):  
Zostanie obliczone tylko światło bezpośrednie.  
Współdziałanie odbitego światła nie jest uwzględnione.

## Wykaz oprav

Nr.	Ilość	Etykieta (Czynnik korekcyjny)	Φ (Oprawa) [lm]	Φ (Lampy) [lm]	P [W]
1	2	RP Technik ILDK423SC Flur / Corridor (1.000)	179	179	2.8
2	3	RP Technik ILDK423SC Rund / Antipanic (1.000)	179	179	2.8
			W sumie: 896	W sumie: 895	14.0

Specyfikacja mocy przyłączeniowej:  $0.08 \text{ W/m}^2 = 3.41 \text{ W/m}^2/100 \text{ lx}$  (Powierzchnia podstawowa:  $165.26 \text{ m}^2$ )